

Tratamiento de paciente con mucositis periimplantar y celulitis facial

Dr. José Carlos Rosas Díaz

Docente Investigador de la Universidad Privada San Juan Bautista (UPSJB)

DENTAID

Oral health. Better life.

Índice



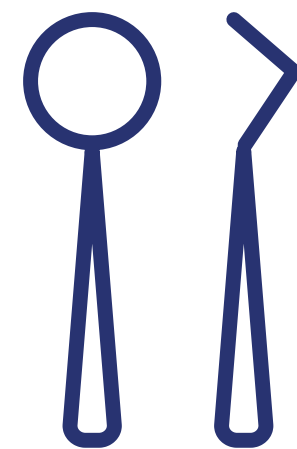
Visita inicial



Pruebas
diagnósticas



Diagnóstico



Tratamiento



Conclusión

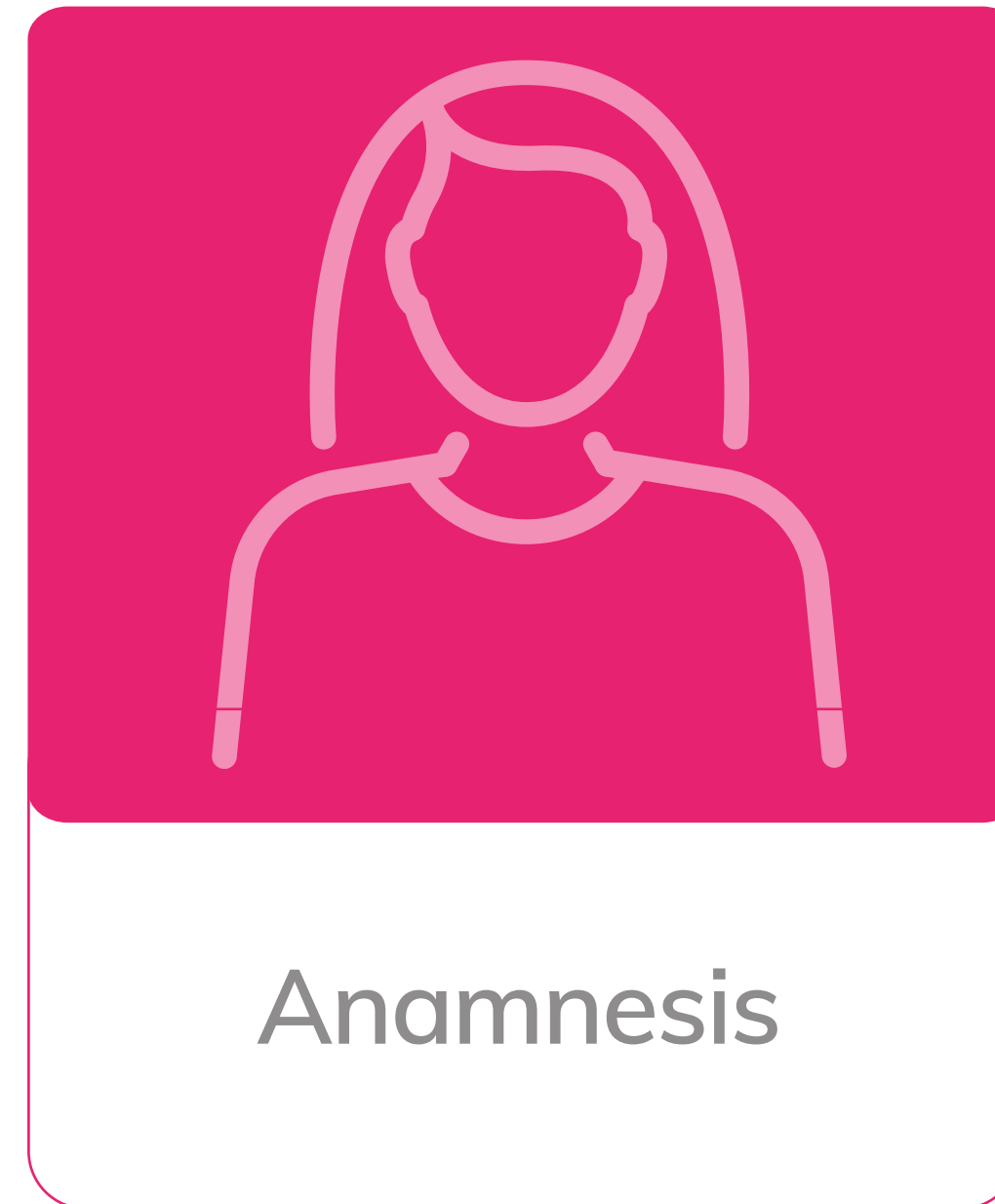
VISITA INICIAL

PRUEBAS
DIAGNÓSTICAS

DIAGNÓSTICO

TRATAMIENTO

CONCLUSIÓN



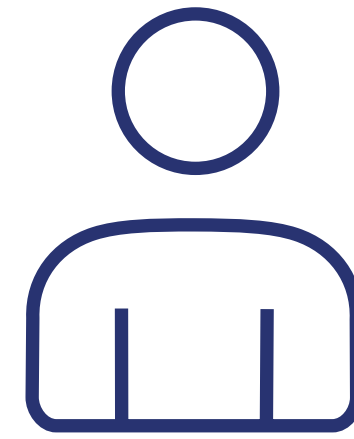
VISITA INICIAL

PRUEBAS DIAGNÓSTICAS

DIAGNÓSTICO

TRATAMIENTO

CONCLUSIÓN



Edad:
76 años



Alergias:
No refiere



Última visita:
Hace dos meses



Motivo de consulta:
Inflamación y dolor en región mandibular izquierda



Examen clínico extraoral:
Edema y eritema en región mandibular izquierda con mucho dolor a la palpación



VISITA INICIAL

PRUEBAS
DIAGNÓSTICAS

DIAGNÓSTICO

TRATAMIENTO

CONCLUSIÓN



VISITA INICIAL

PRUEBAS DIAGNÓSTICAS

DIAGNÓSTICO

TRATAMIENTO

CONCLUSIÓN

Presencia de barra sobre dos implantes rodeados de placa dura y biofilm. Extensión distal izquierdo de la barra rodeado completamente de un agrandamiento inflamatorio de la mucosa, muy dolorosa a la palpación.



VISITA INICIAL

PRUEBAS
DIAGNÓSTICAS

DIAGNÓSTICO

TRATAMIENTO

CONCLUSIÓN

Se visualiza gran acúmulo de placa dura sobre la prótesis.



VISITA INICIAL

PRUEBAS
DIAGNÓSTICAS

DIAGNÓSTICO

TRATAMIENTO

CONCLUSIÓN



Mucositis
periimplantar

VISITA INICIAL

PRUEBAS
DIAGNÓSTICAS

DIAGNÓSTICO

TRATAMIENTO

CONCLUSIÓN

Se diagnostica mucositis periimplantar por la presencia de inflamación en los tejidos blandos que rodean el implante (enrojecimiento e hinchazón) y sin pérdida adicional de hueso.

*Renvert S, Persson GR, Piri FQ, Camargo PM. Peri-implant health, peri-implant mucositis, and peri-implantitis: Case definitions and diagnostic considerations. J Periodontol. 2018 Jun;89 Suppl 1:S304-S312. doi: 10.1002/JPER.17-0588. PMID: 29926953.

VISITA INICIAL

PRUEBAS DIAGNÓSTICAS

DIAGNÓSTICO

TRATAMIENTO

CONCLUSIÓN

Se medica con Clindamicina de 300mg en cápsula, una cada 8 horas por 7 días. Y como coadyuvante al tratamiento, enjuagues de clorhexidina 10 ml dos veces al día por 30 segundos (Perio-Aid Clorhexidina 0,12% + CPC 0,05% durante 4 semanas para compensar la higiene oral limitada) y cepillado con cepillos interprox.

1ª SEMANA

2ª SEMANA

3ª SEMANA

4ª SEMANA

1ª SEMANA

2ª SEMANA

3ª SEMANA

4ª SEMANA

VISITA INICIAL

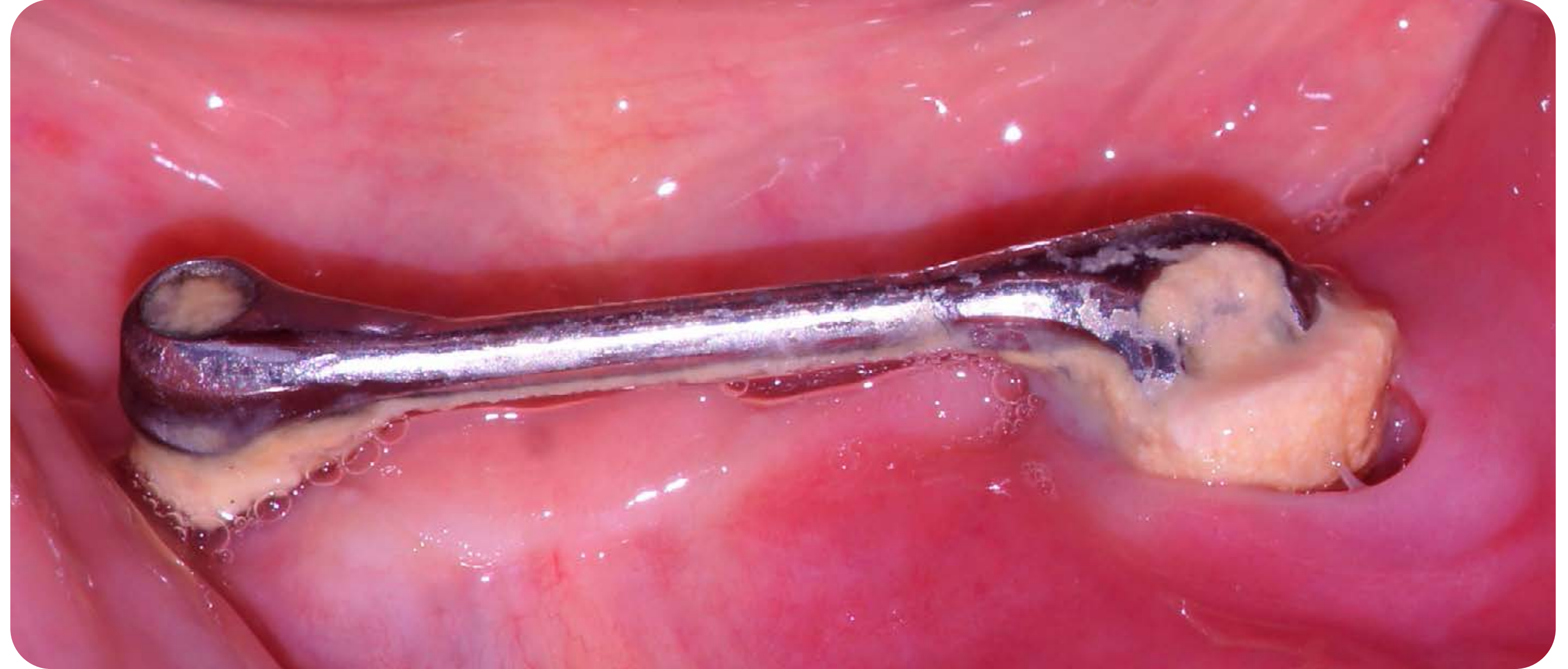
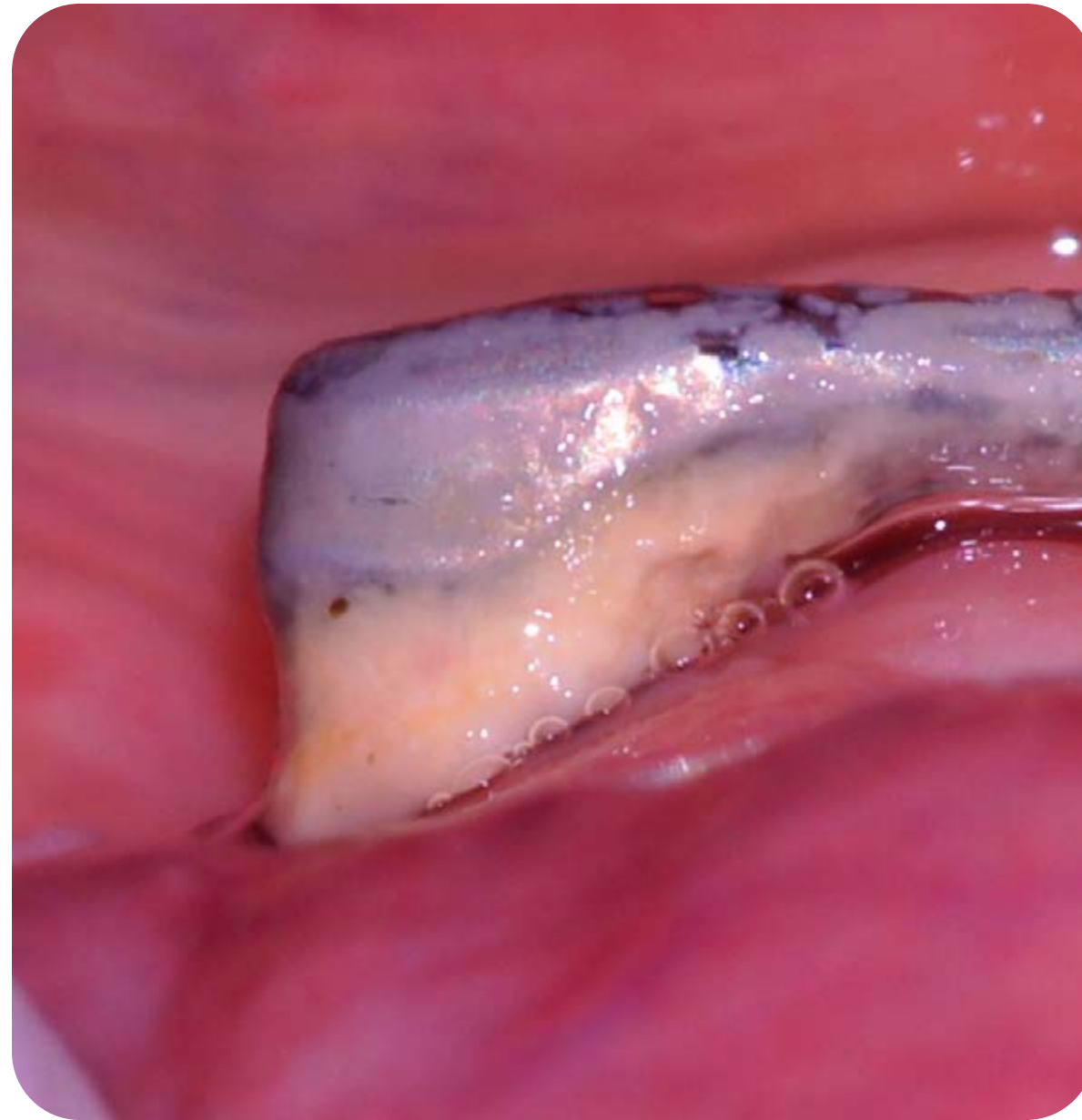
PRUEBAS DIAGNÓSTICAS

DIAGNÓSTICO

TRATAMIENTO

CONCLUSIÓN

Evaluación clínica: Disminución del proceso inflamatorio, ahora la placa dura ya es accesible.



1ª SEMANA

2ª SEMANA

3ª SEMANA

4ª SEMANA

VISITA INICIAL

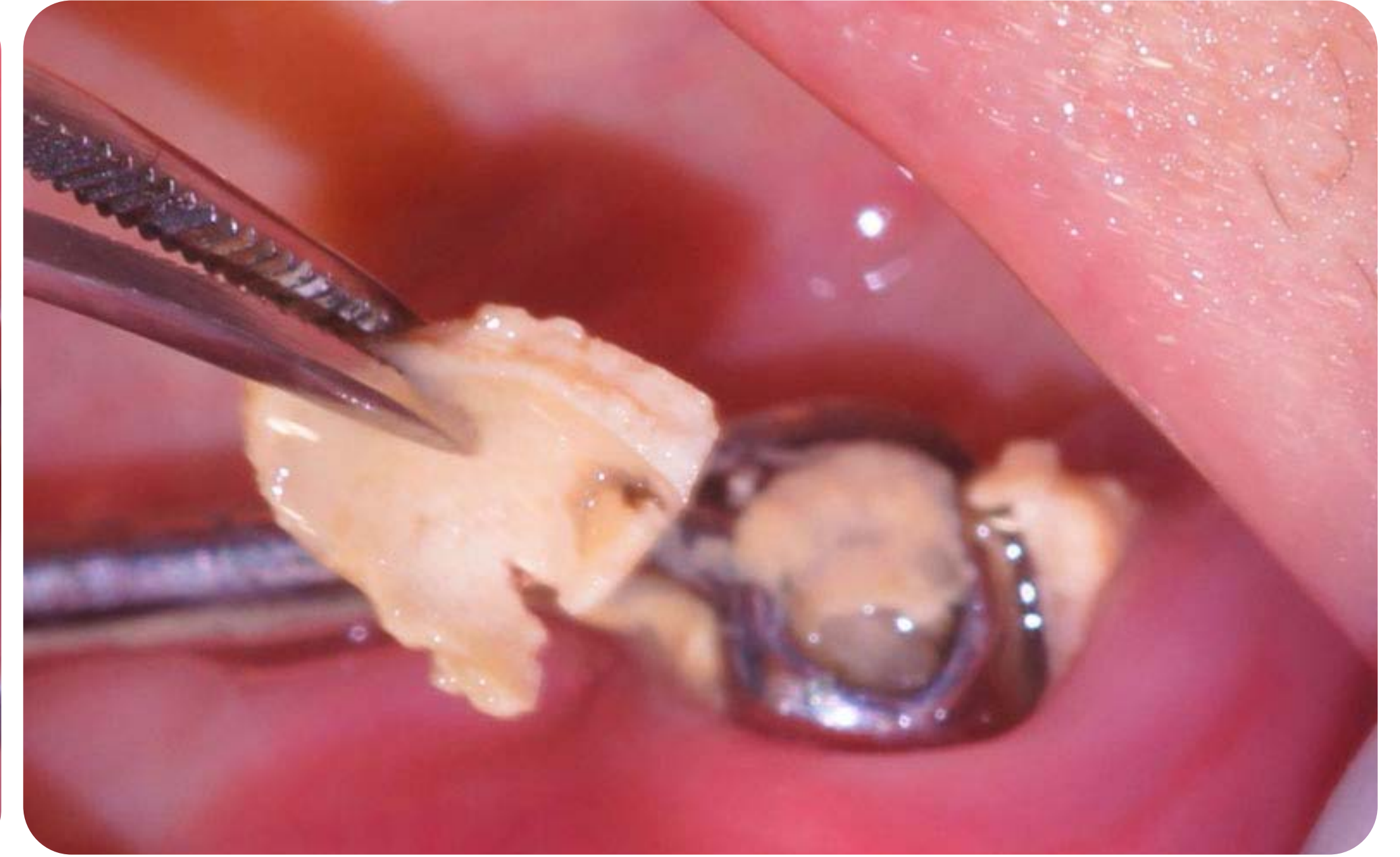
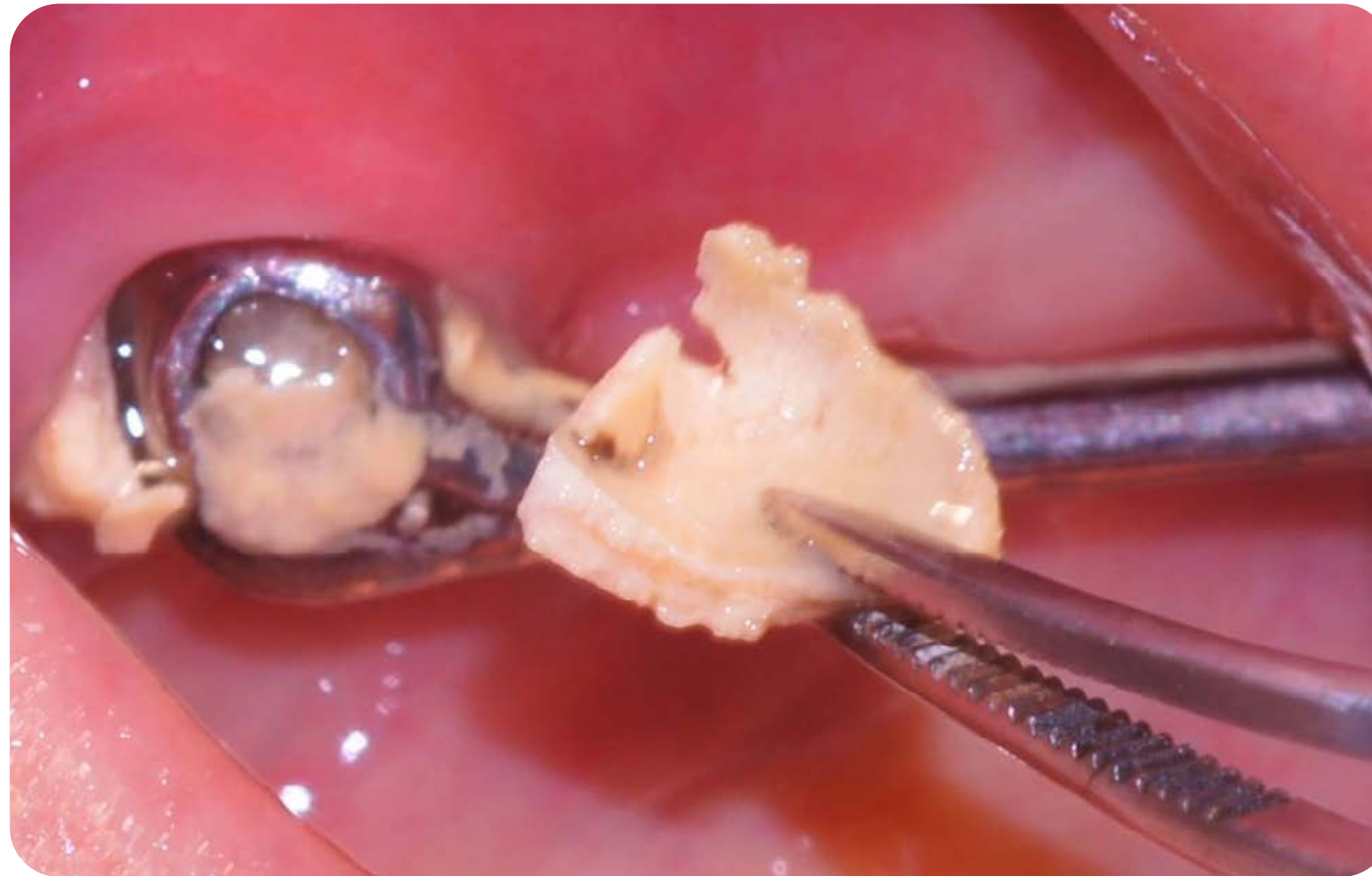
PRUEBAS
DIAGNÓSTICAS

DIAGNÓSTICO

TRATAMIENTO

CONCLUSIÓN

Evaluación clínica: Disminución del proceso inflamatorio, ahora la placa dura ya es accesible.



Una vez disminuido el proceso inflamatorio siendo la placa dura accesible, se removió manualmente

1ª SEMANA

2ª SEMANA

3ª SEMANA

4ª SEMANA

VISITA INICIAL

PRUEBAS
DIAGNÓSTICAS

DIAGNÓSTICO

TRATAMIENTO

CONCLUSIÓN

- Motivación y cambio de comportamiento
- Control del **biofilm** supragingival
- Control de los factores de riesgo
- Instrucción de higiene oral
- Agentes químicos coadyuvantes



1ª SEMANA

2ª SEMANA

3ª SEMANA

4ª SEMANA

VISITA INICIAL

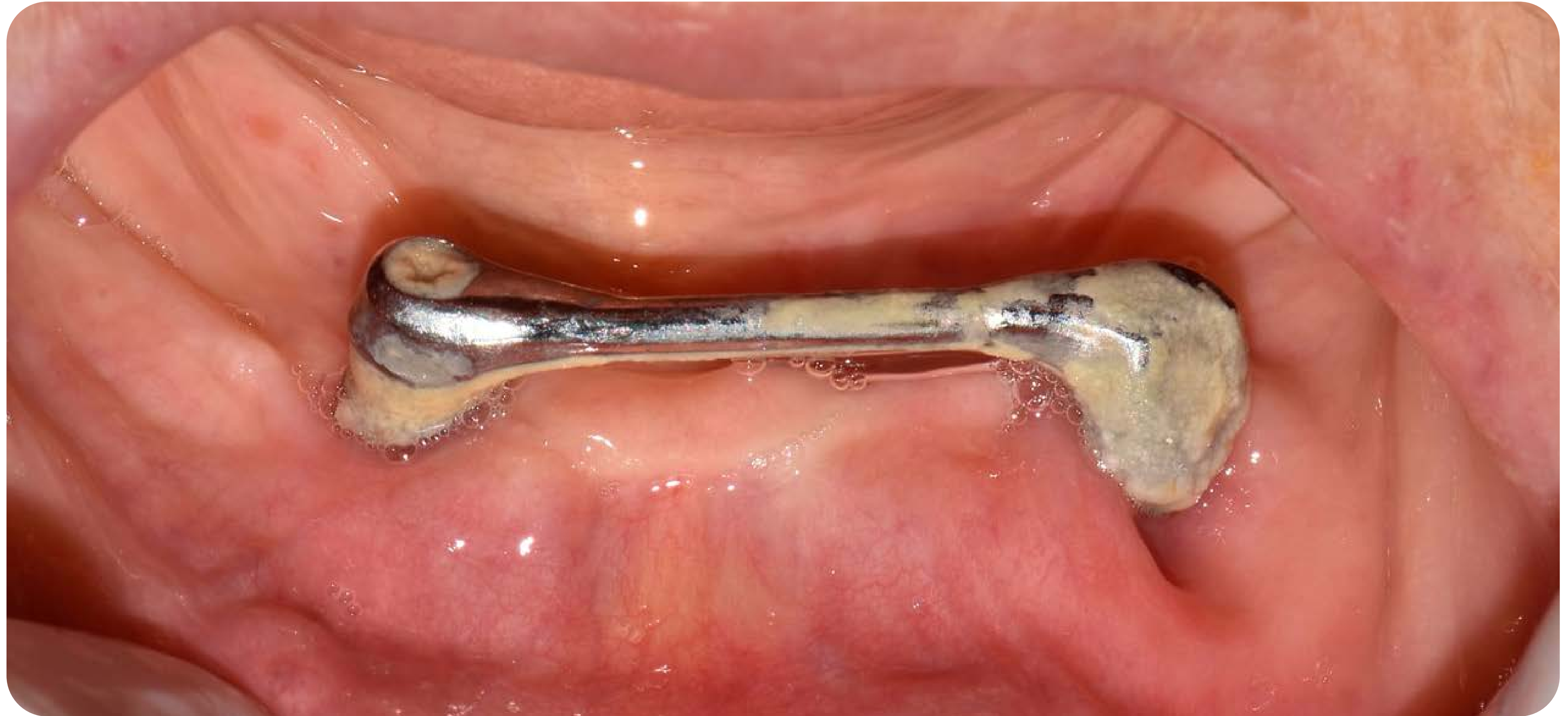
PRUEBAS
DIAGNÓSTICAS

DIAGNÓSTICO

TRATAMIENTO

CONCLUSIÓN

Evaluación clínica: Disminución del proceso inflamatorio, ahora la placa dura ya es accesible.



1ª SEMANA

2ª SEMANA

3ª SEMANA

4ª SEMANA

VISITA INICIAL

PRUEBAS DIAGNÓSTICAS

DIAGNÓSTICO

TRATAMIENTO

CONCLUSIÓN

Uso de cepillo interprox con gel de clorhexidina 0,12% a nivel de la línea de unión tejido prótesis.



1ª SEMANA

2ª SEMANA

3ª SEMANA

4ª SEMANA

VISITA INICIAL

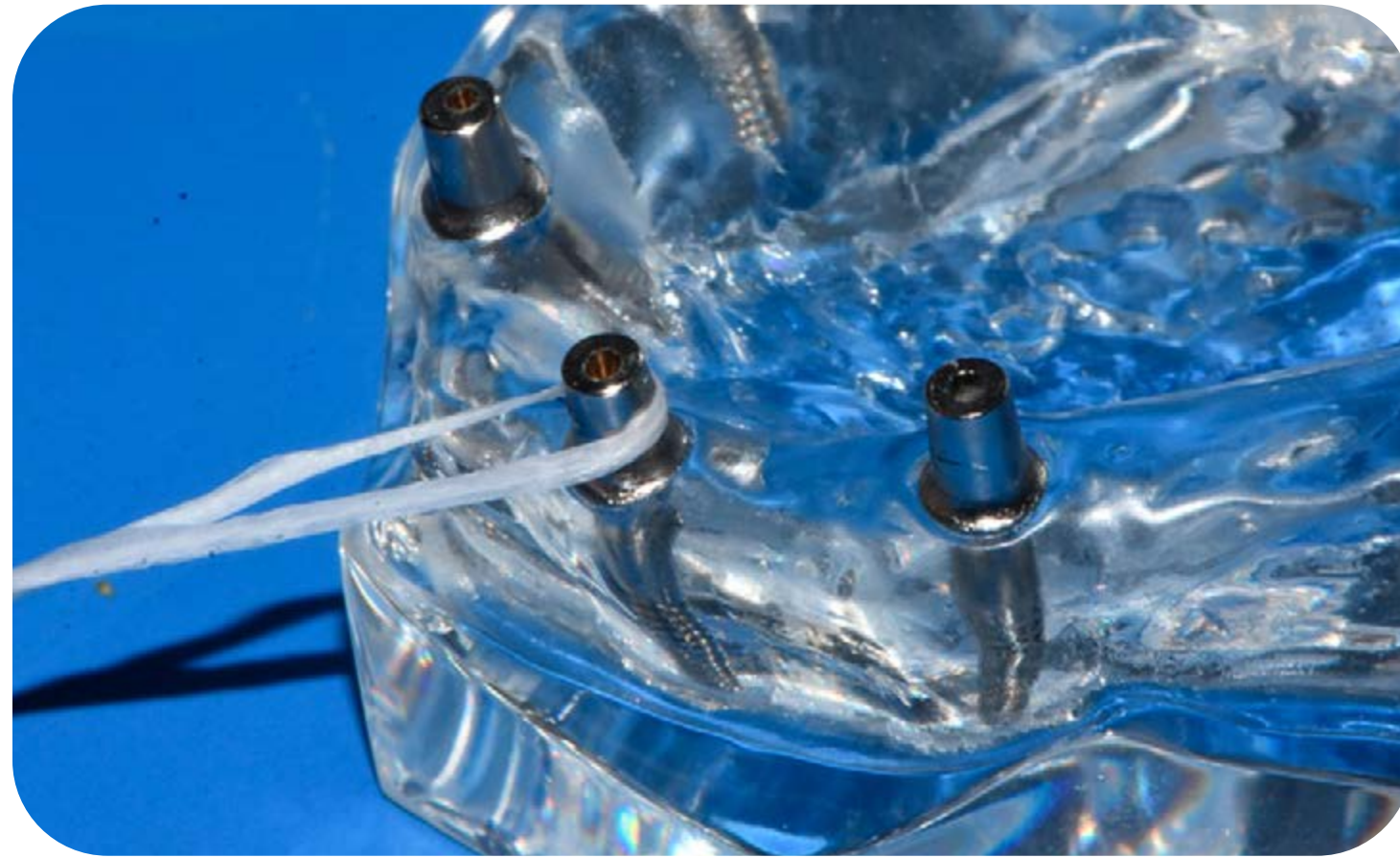
PRUEBAS DIAGNÓSTICAS

DIAGNÓSTICO

TRATAMIENTO

CONCLUSIÓN

Uso de cinta dental con gel de clorhexidina 0,12% y con la ayuda de un enhebrador para profundizar por debajo de los pilares.





- Instrumentación subgingival
- Agentes químicos coadyuvantes

- Limpieza profunda con ultrasonido y agua destilada con **Perio-Aid Clorhexidina 0,12% + CPC 0,05%** (para compensar la higiene oral limitada) una vez por semana. Este proceso se realiza entre 1 y 2 veces, hasta que se observa una disminución del proceso inflamatorio y el implante y la barra se encuentran totalmente libres de placa.



1ª SEMANA

2ª SEMANA

3ª SEMANA

4ª SEMANA

VISITA INICIAL

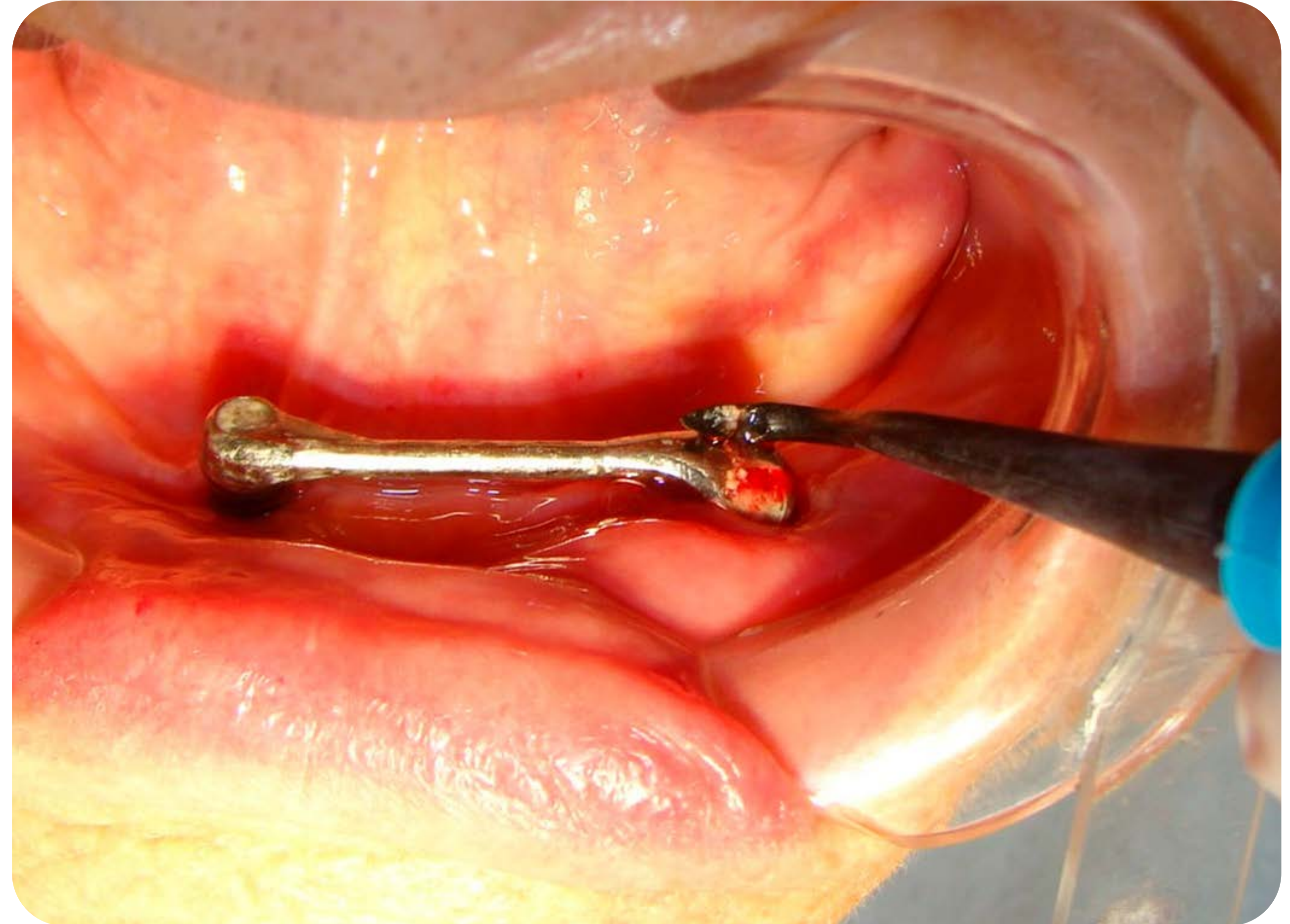
PRUEBAS DIAGNÓSTICAS

DIAGNÓSTICO

TRATAMIENTO

CONCLUSIÓN

Imagen clínica tratamiento, segunda semana



1ª SEMANA

2ª SEMANA

3ª SEMANA

4ª SEMANA

VISITA INICIAL

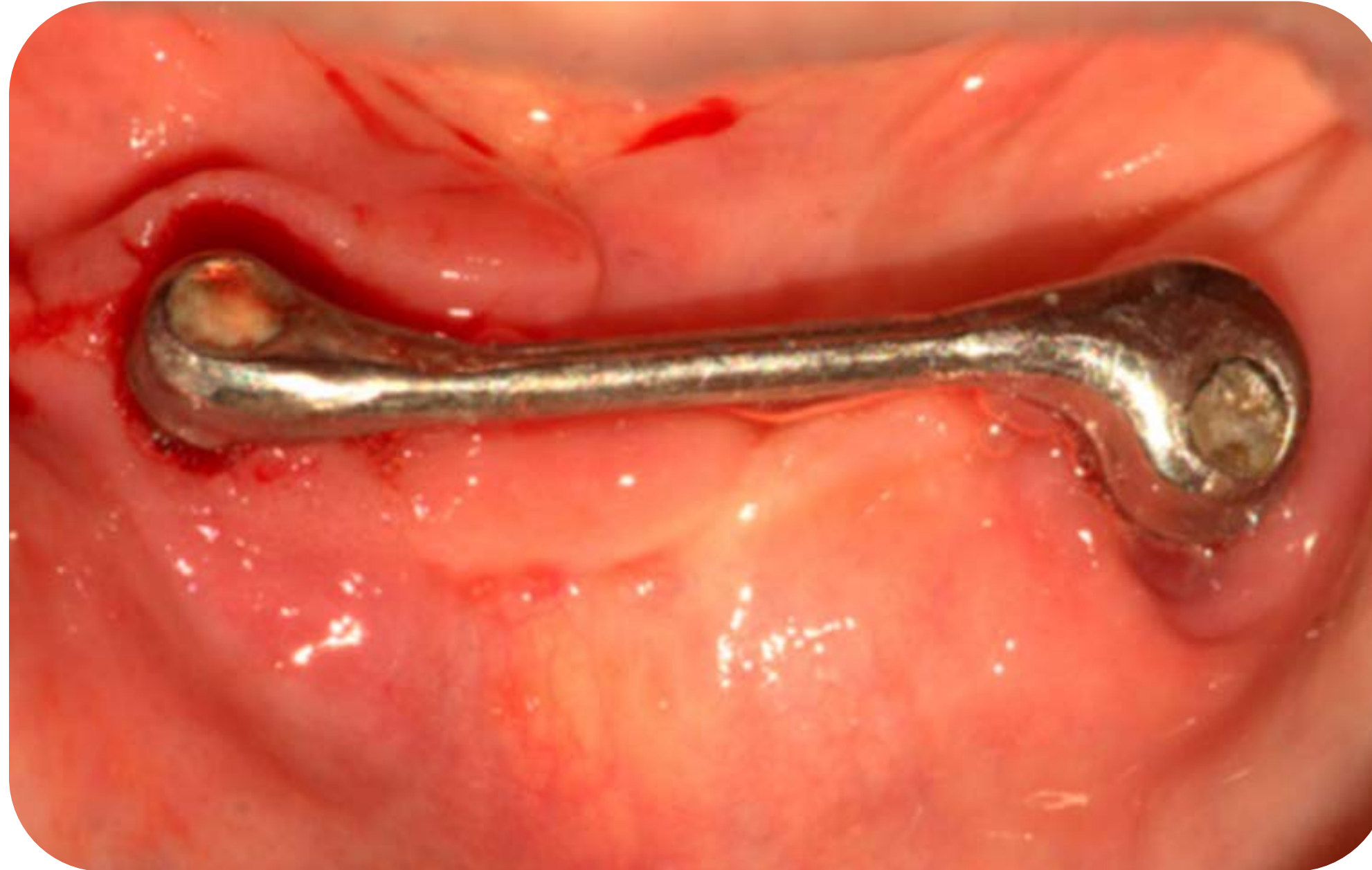
PRUEBAS DIAGNÓSTICAS

DIAGNÓSTICO

TRATAMIENTO

CONCLUSIÓN

Evaluación clínica: Disminución del proceso inflamatorio.



1ª SEMANA

2ª SEMANA

3ª SEMANA

4ª SEMANA

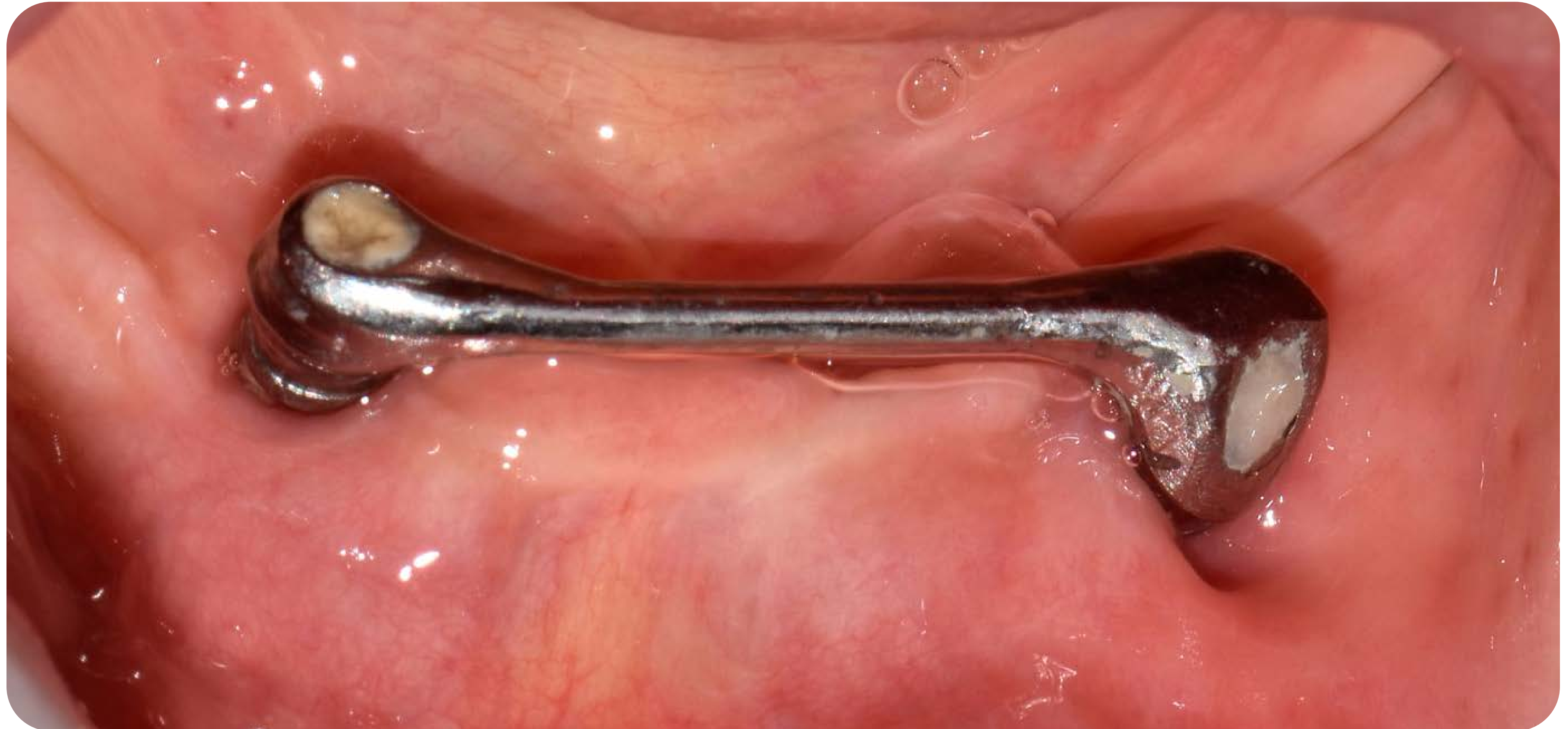
VISITA INICIAL

PRUEBAS
DIAGNÓSTICAS

DIAGNÓSTICO

TRATAMIENTO

CONCLUSIÓN



1ª SEMANA

2ª SEMANA

3ª SEMANA

4ª SEMANA

VISITA INICIAL

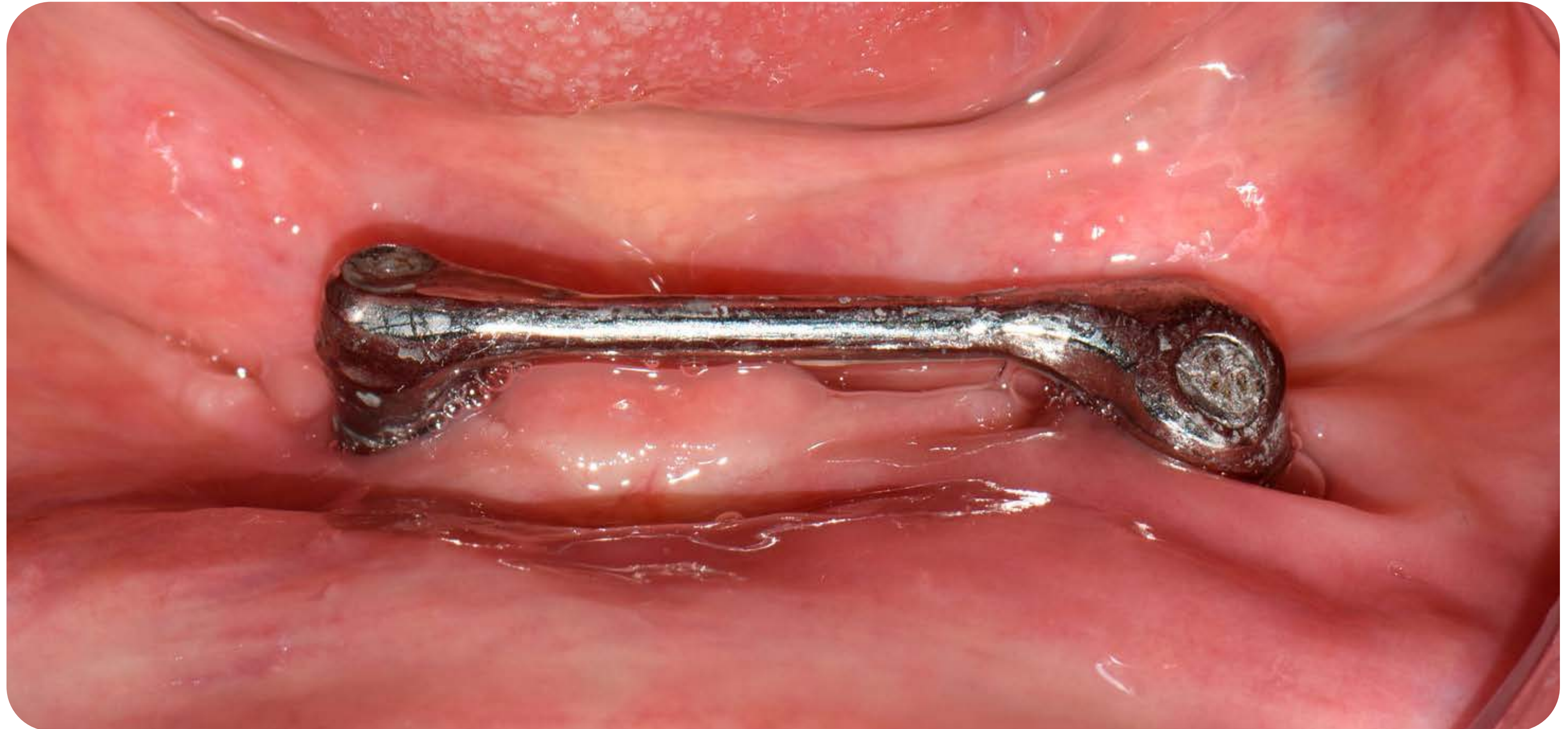
PRUEBAS
DIAGNÓSTICAS

DIAGNÓSTICO

TRATAMIENTO

CONCLUSIÓN

Evaluación clínica: Disminución del proceso inflamatorio.



1ª SEMANA

2ª SEMANA

3ª SEMANA

4ª SEMANA

VISITA INICIAL

PRUEBAS
DIAGNÓSTICAS

DIAGNÓSTICO

TRATAMIENTO

CONCLUSIÓN



1ª SEMANA

2ª SEMANA

3ª SEMANA

4ª SEMANA

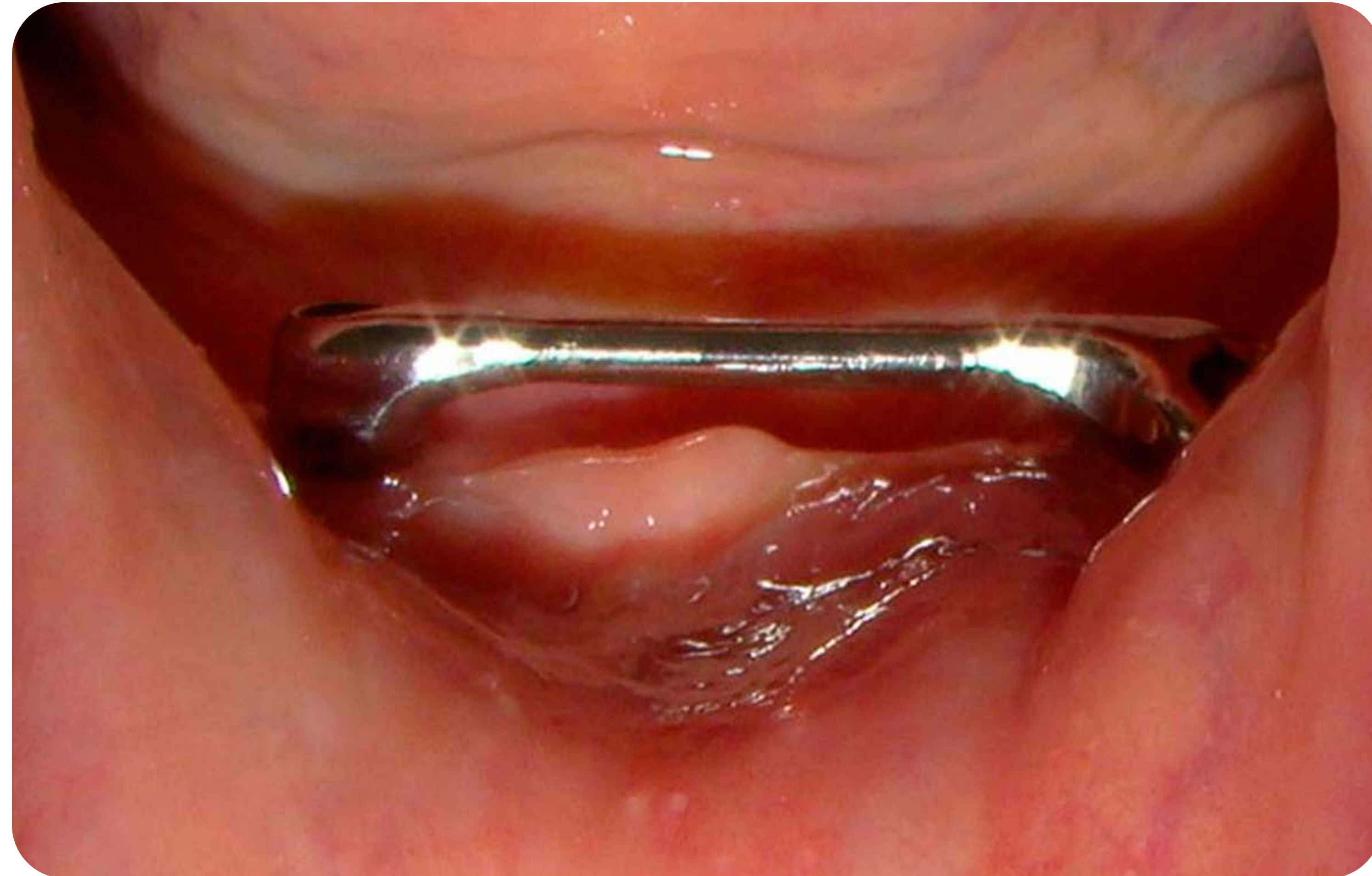
VISITA INICIAL

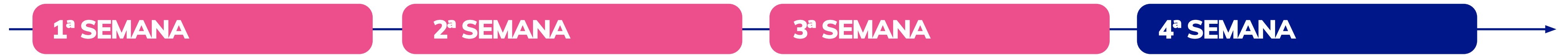
PRUEBAS
DIAGNÓSTICAS

DIAGNÓSTICO

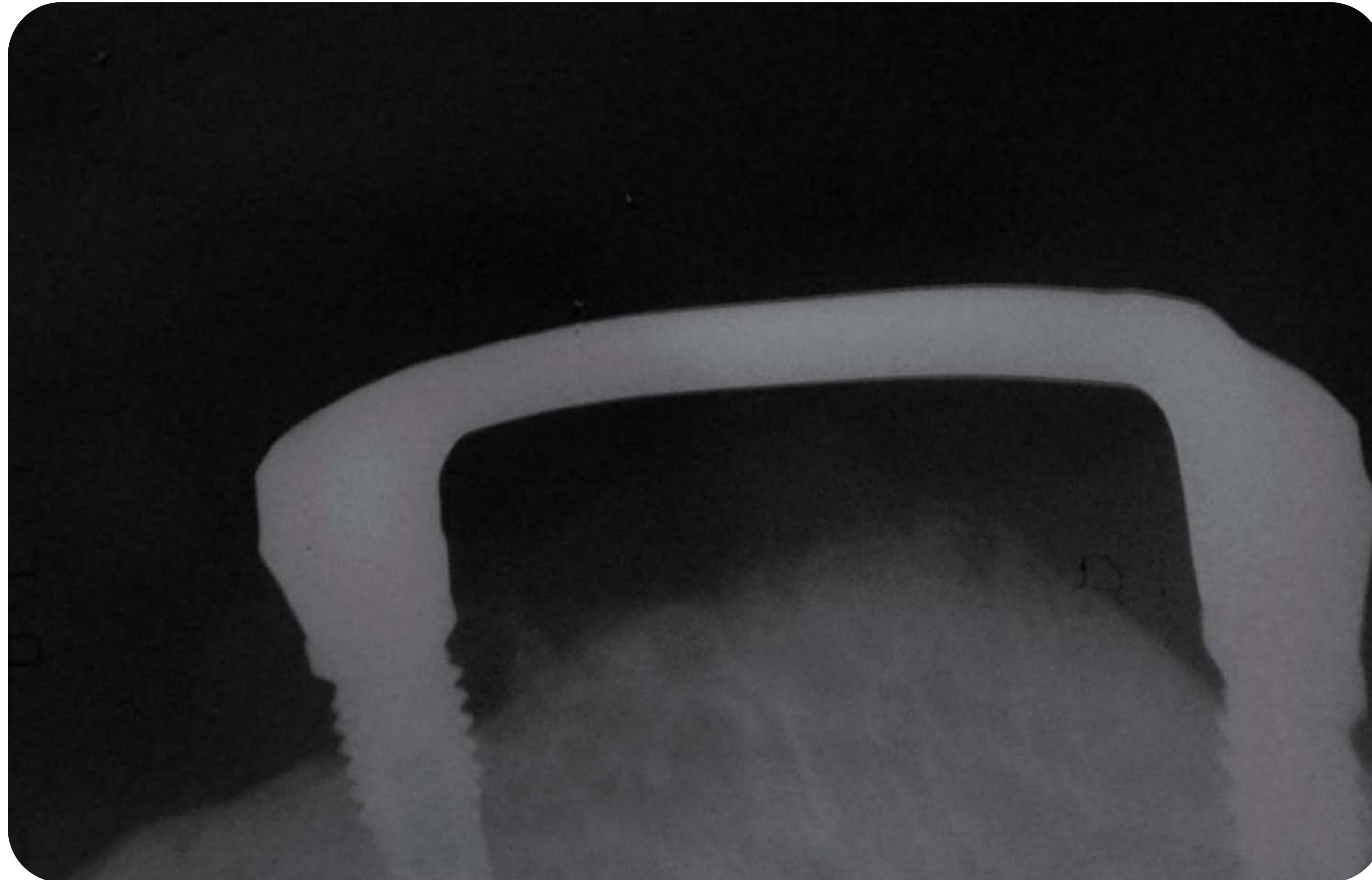
TRATAMIENTO

CONCLUSIÓN





Control Radiográfico



Se puede apreciar una reabsorción ósea leve, con exposición de 3 roscas radiográficamente y ausencia de imágenes radiolúcidas alrededor de los implantes

VISITA INICIAL

PRUEBAS
DIAGNÓSTICAS

DIAGNÓSTICO

TRATAMIENTO

CONCLUSIÓN

VISITA INICIAL

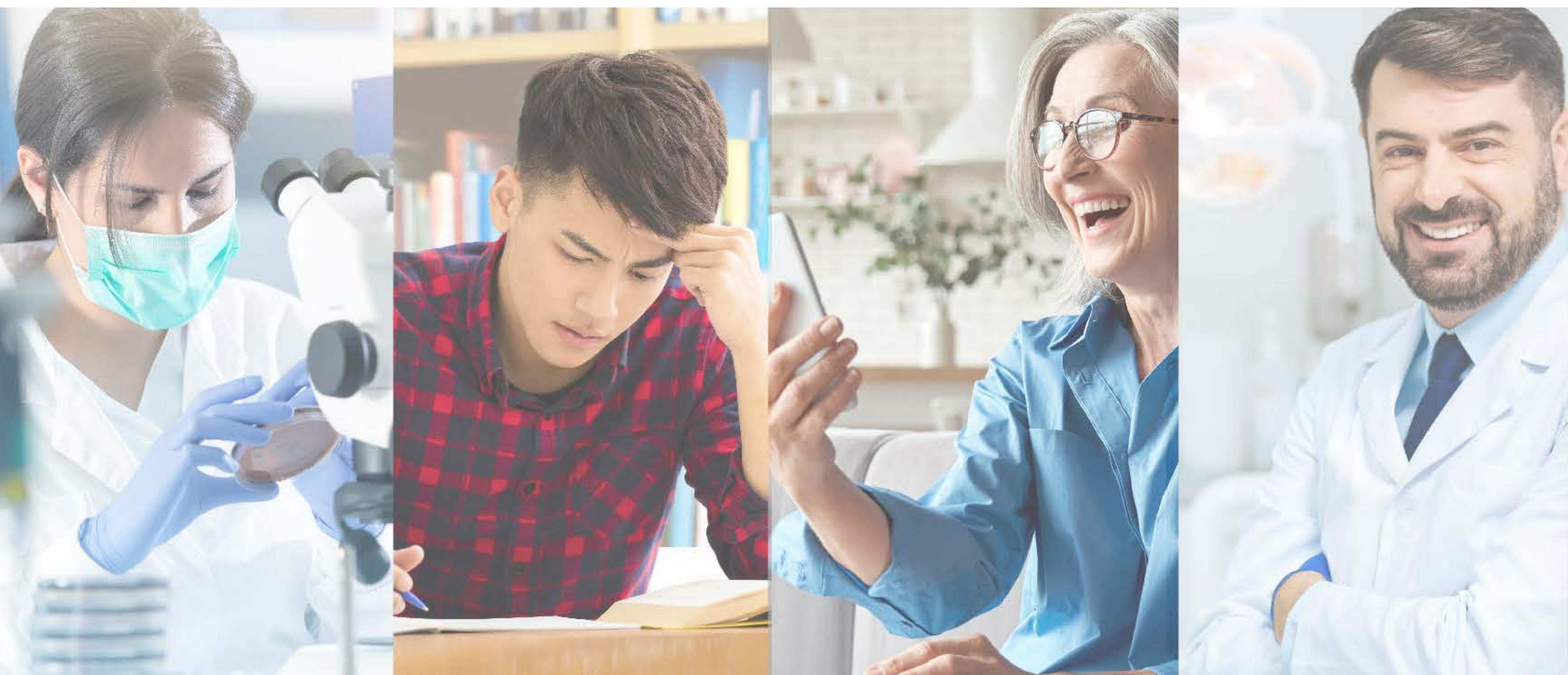
PRUEBAS
DIAGNÓSTICAS

DIAGNÓSTICO

TRATAMIENTO

CONCLUSIÓN

Una terapia periimplantar conservadora basada en enseñar al paciente el control de la cantidad y calidad de la placa microbiana con la ayuda de instrumentos de barrido y antisépticos nos puede permitir gozar de salud periimplantar.



La tranquilidad de una eficacia óptima para cada persona

Primera combinación de antisépticos a base de **Clorhexidina + Cloruro de Cetilpiridinio**



DENTAID
Oral health. Better life.