

AUTOTRANSPLANTE DE
3.8 A 3.7: 2 AÑOS DE
SEGUIMIENTO



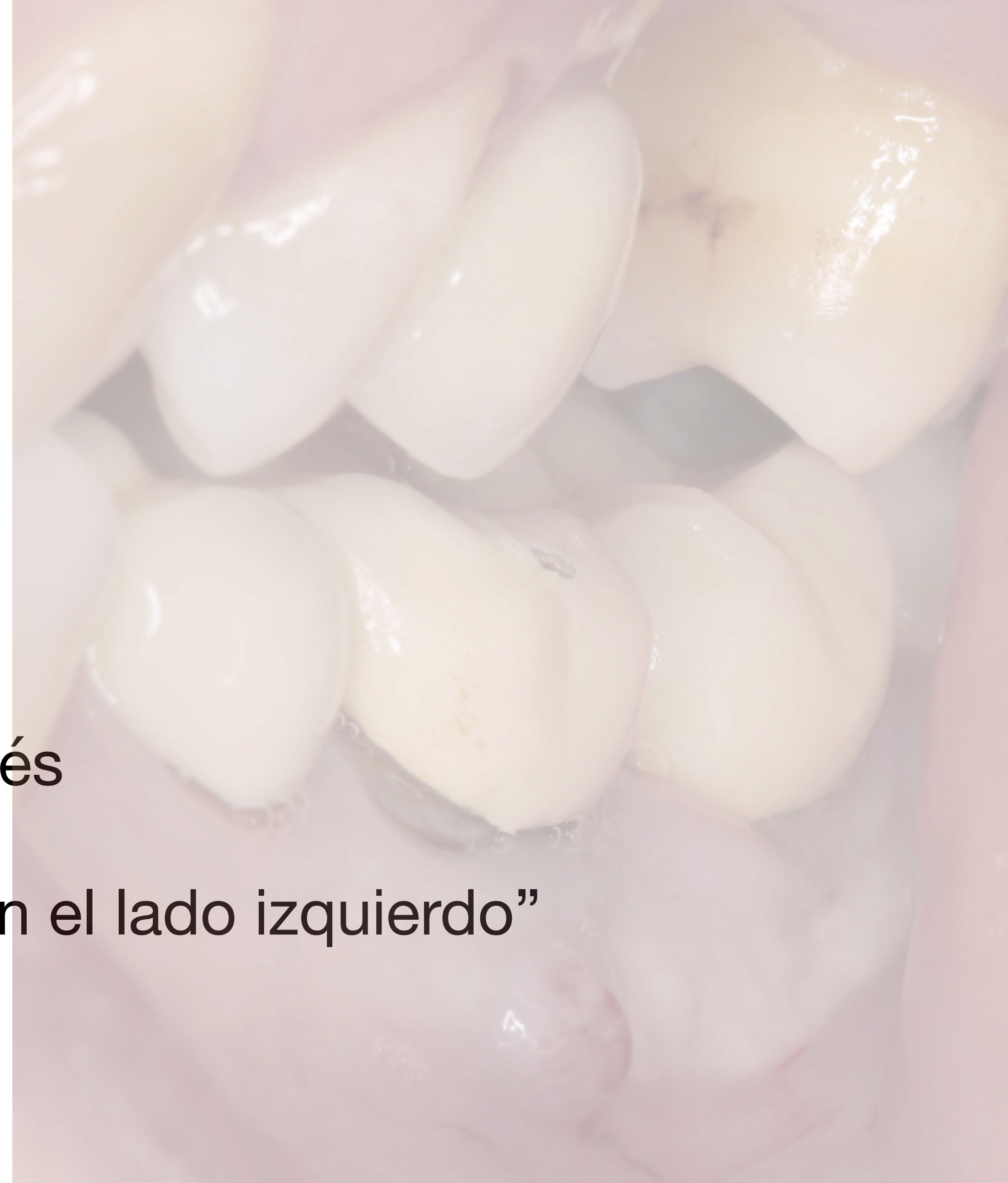
ANAMNESIS

Paciente varón

43 años

Sin antecedentes médicos de interés

Motivo de consulta: “tengo dolor en el lado izquierdo”



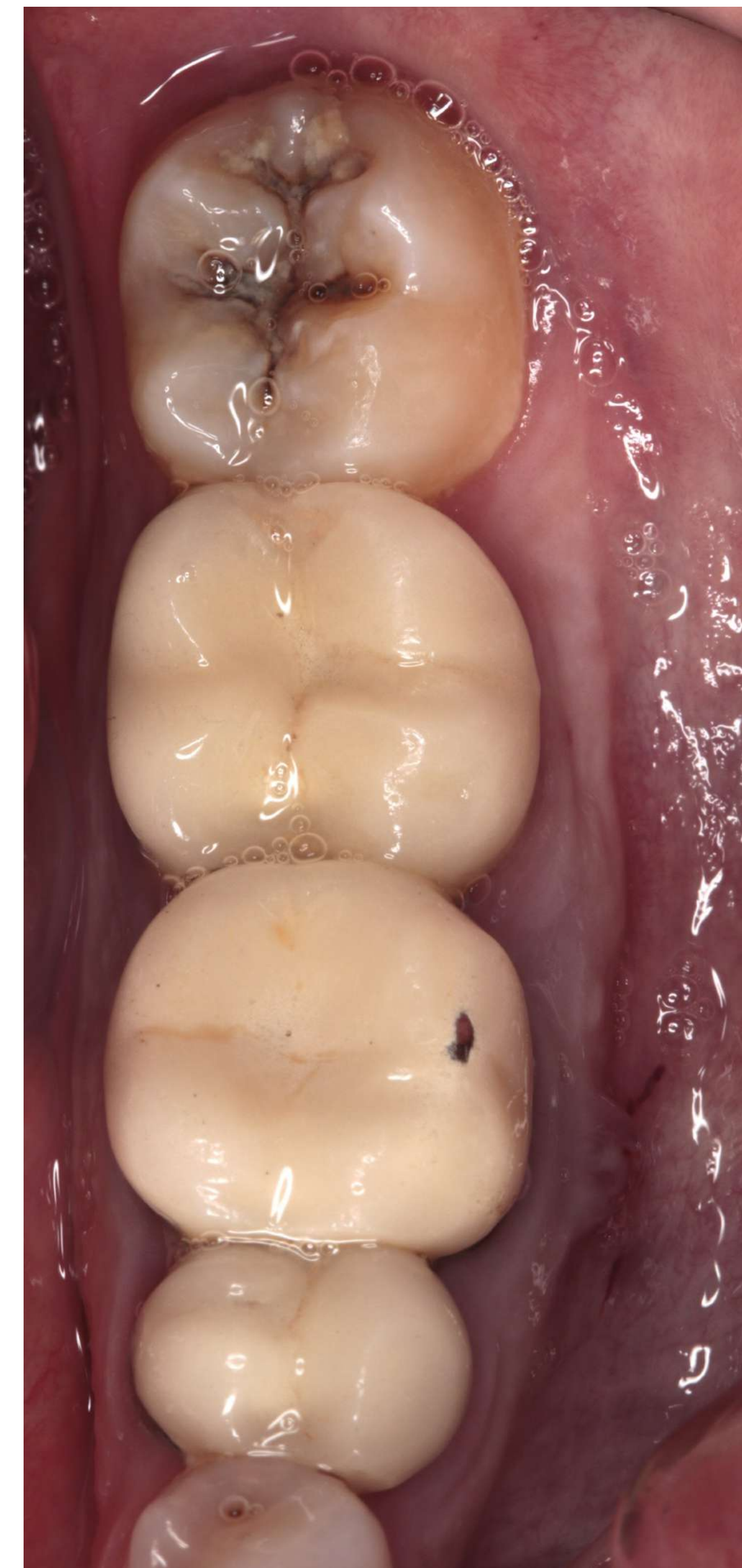
EXPLORACIÓN

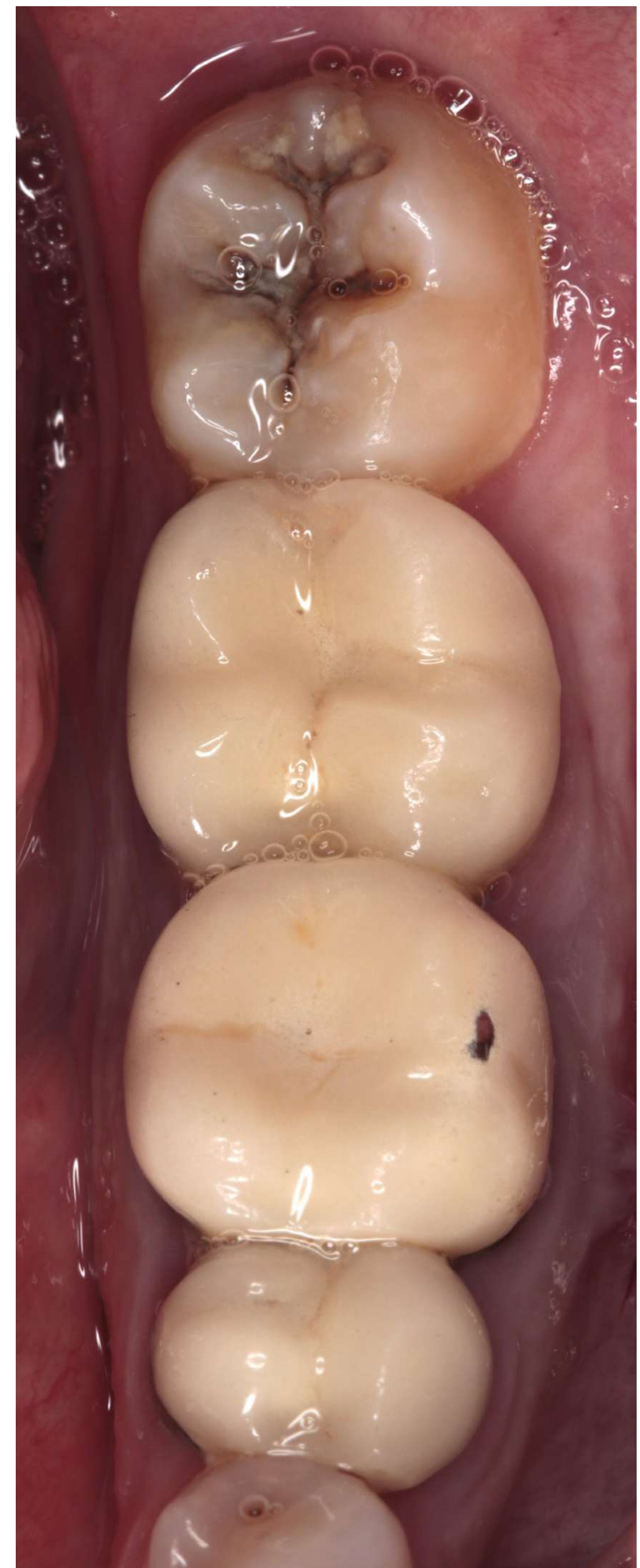
3.8: Pulpa vital, salud periapical

3.7: Prótesis fija + Tratamiento de conductos con periodontitis apical sintomática (fractura radicular vertical)

3.6: Prótesis fija + Tratamiento de conductos previo con absceso apical crónico

3.5: tratamiento de conductos previo + prótesis fija salud periapical





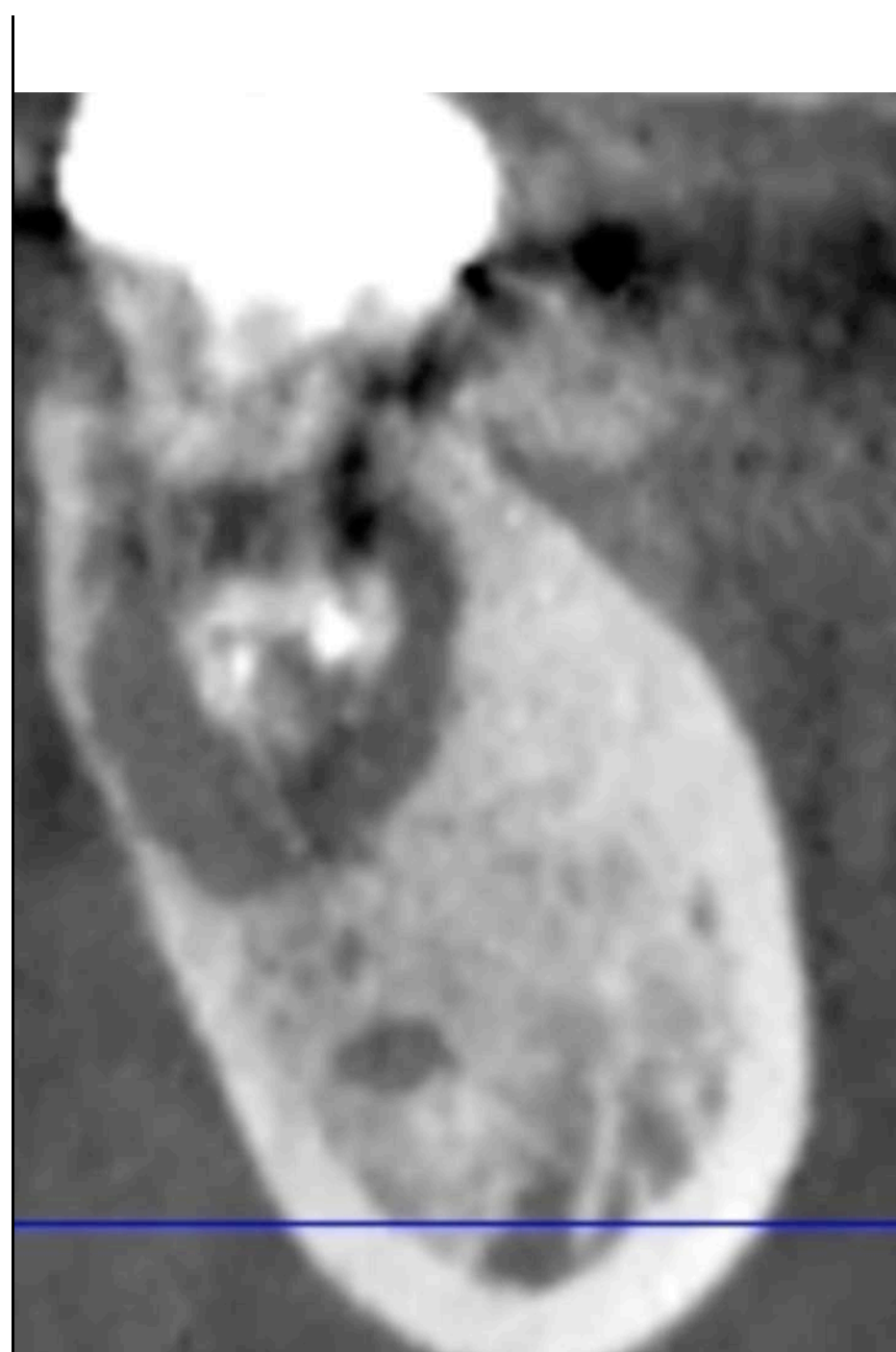
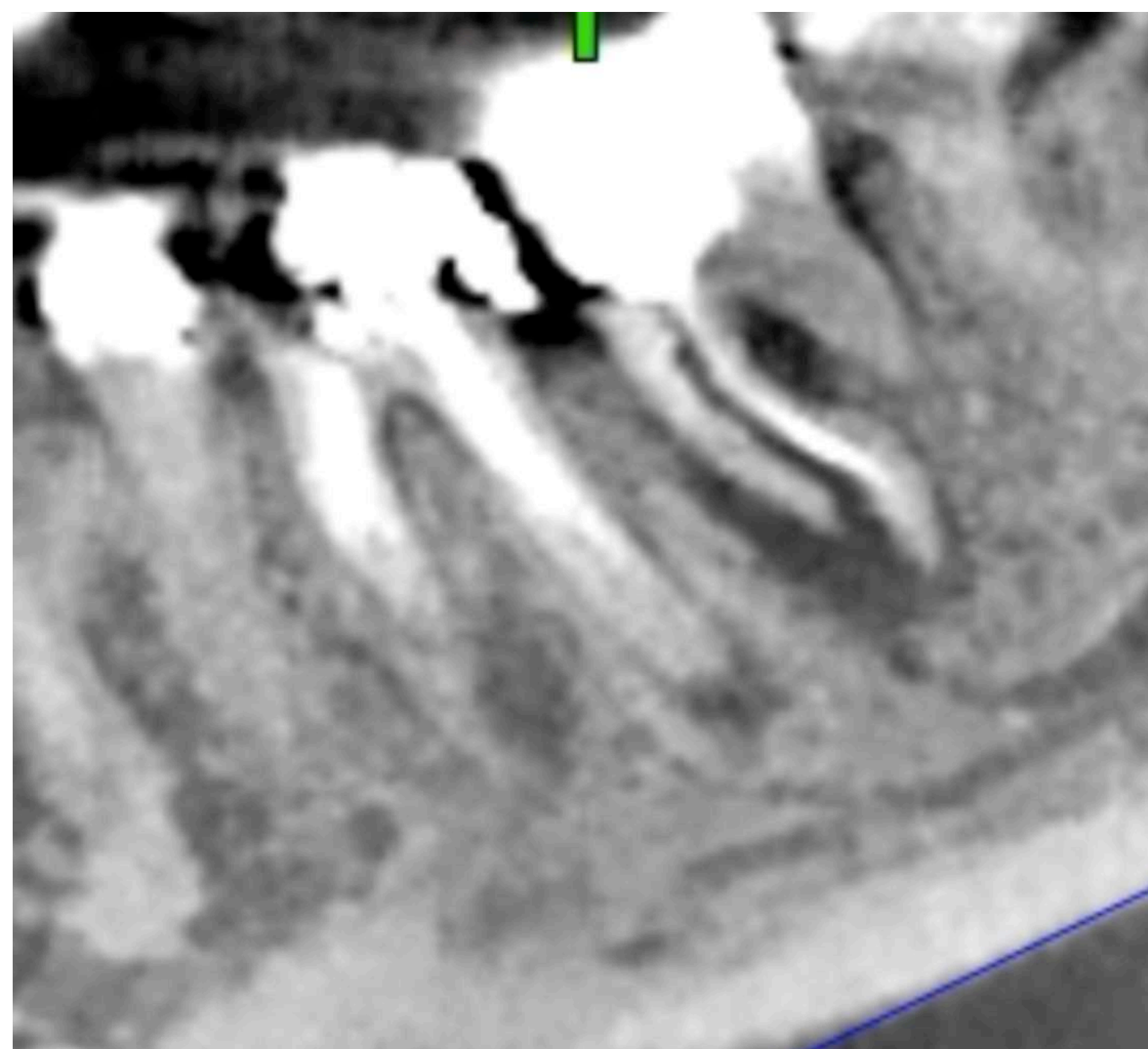
3.8: Pulpa vital, salud periapical

3.7: Tratamiento de conductos con periodontitis apical sintomática (fractura radicular vertical)

3.6: Prótesis fija + Tratamiento de conductos previo con absceso apical crónico

3.5: tratamiento de conductos previo + prótesis fija salud periapical

EXPLORACIÓN RADIOGRÁFICA 3D

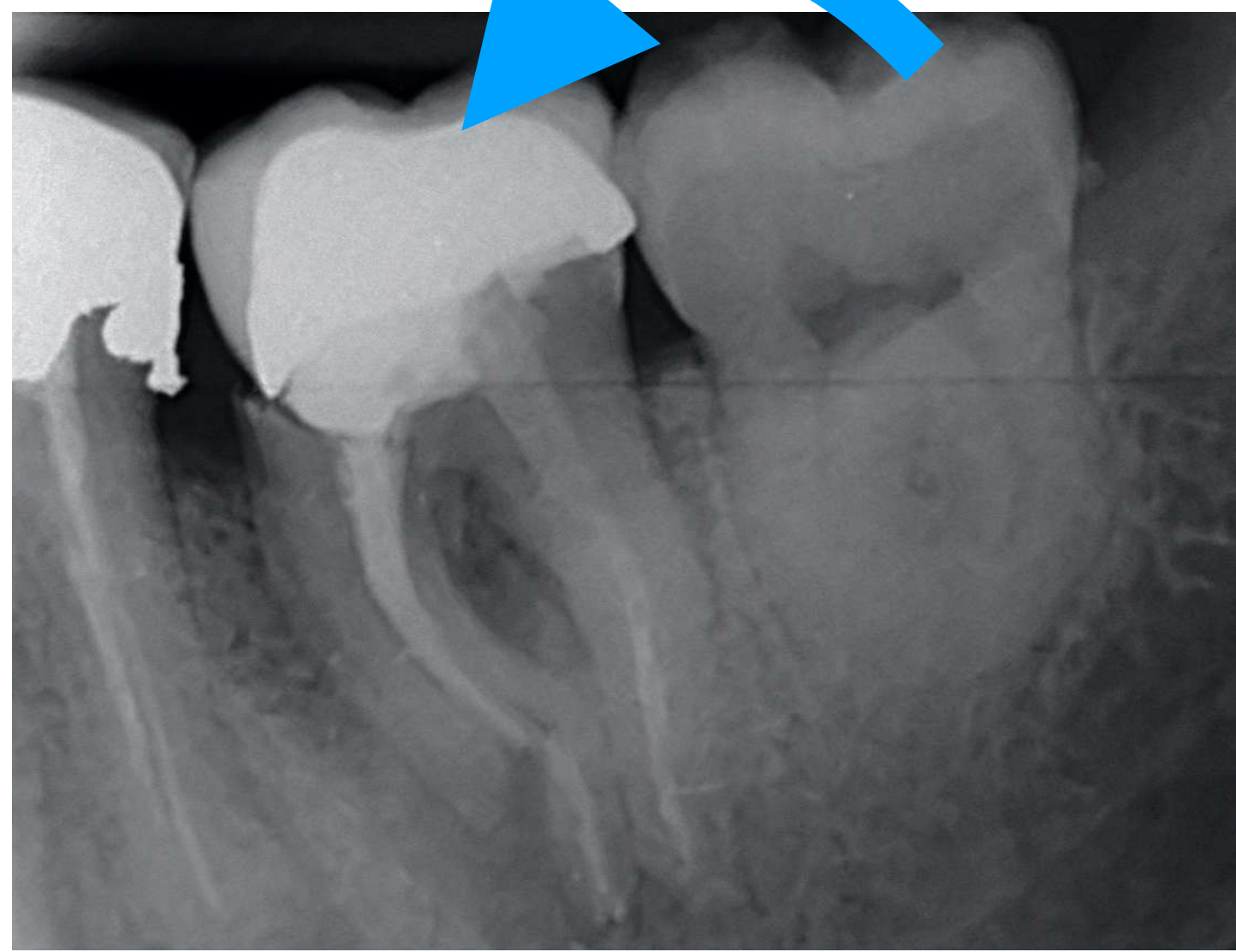


PLAN DE TRATAMIENTO

PLAN DE TRATAMIENTO

3.6: Retratamiento de conductos ortógrado + retratamiento de prótesis fija

3.7: Extracción y ¿autotransplante **3.8.**  **3.7?**



PLAN DE TRATAMIENTO 3.6

Retratamiento de conductos ortógrado

Remoción corona metal-cerámica

Retallado BOPT

Corona provisional

Corona circonio monolítico



PLAN DE TRATAMIENTO 3.7

Tratamiento de conductos del diente donante (3.8)

Bioréplica de 3.8

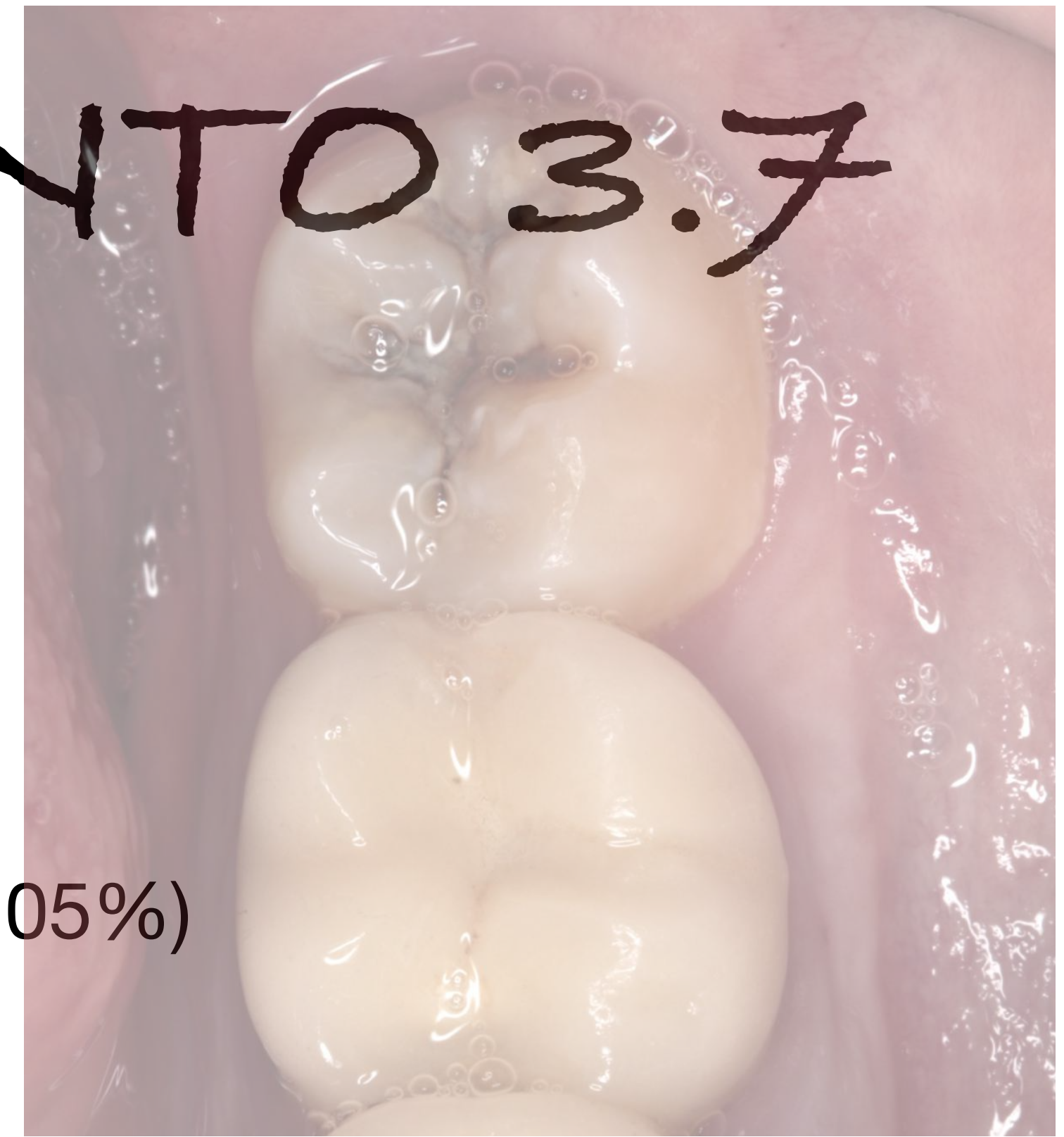
Tratamiento con Perio·Aid® 0,12 Tratamiento (CHX 0,12% + CPC 0,05%)

Extracción 3.7

Prueba de bioréplica

Extracción 3.8 y reposición en alveolo receptor

Fertilización semirrígida



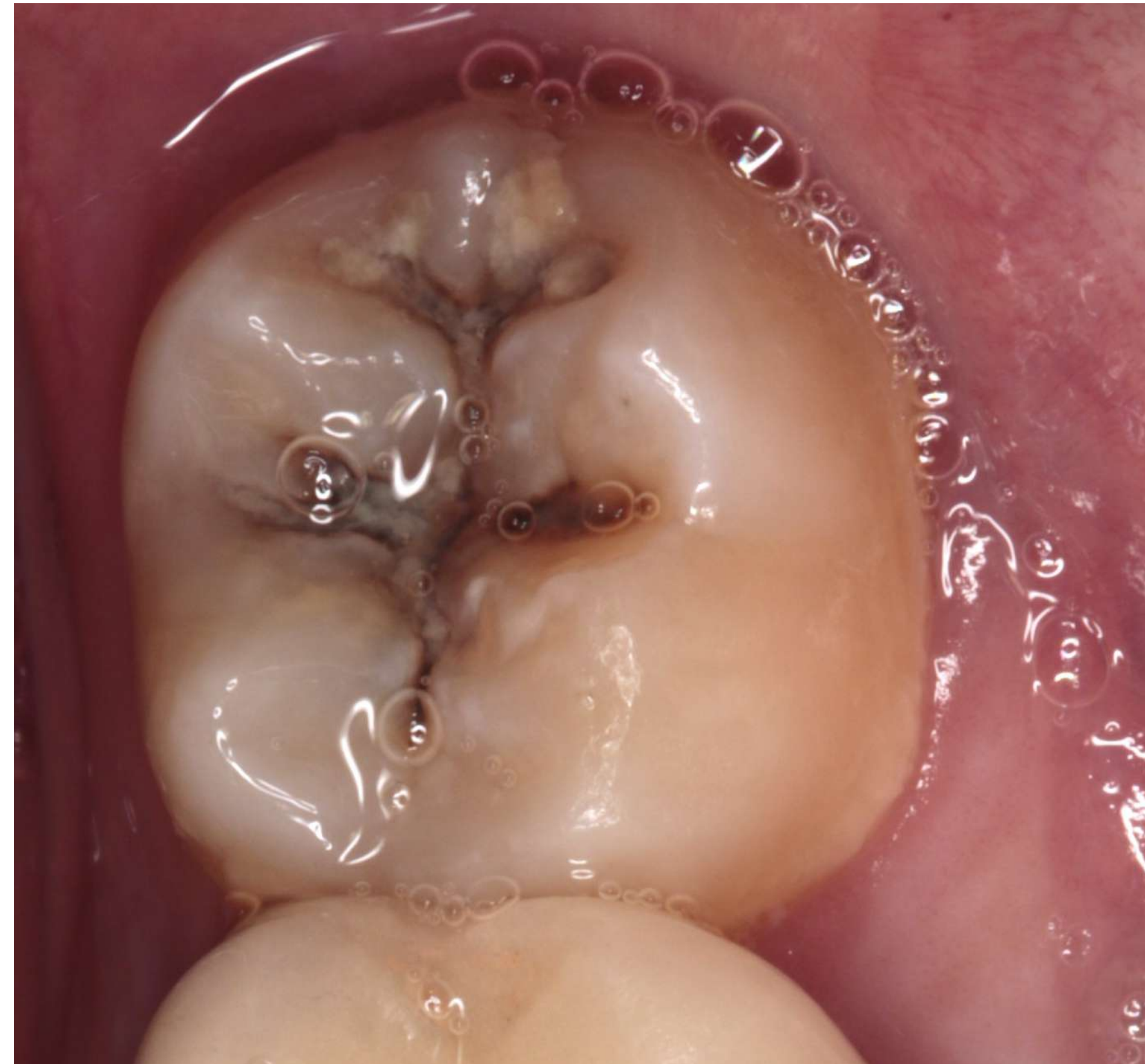
RETRATAMIENTO 3.6

RETRATAMIENTO 3.6

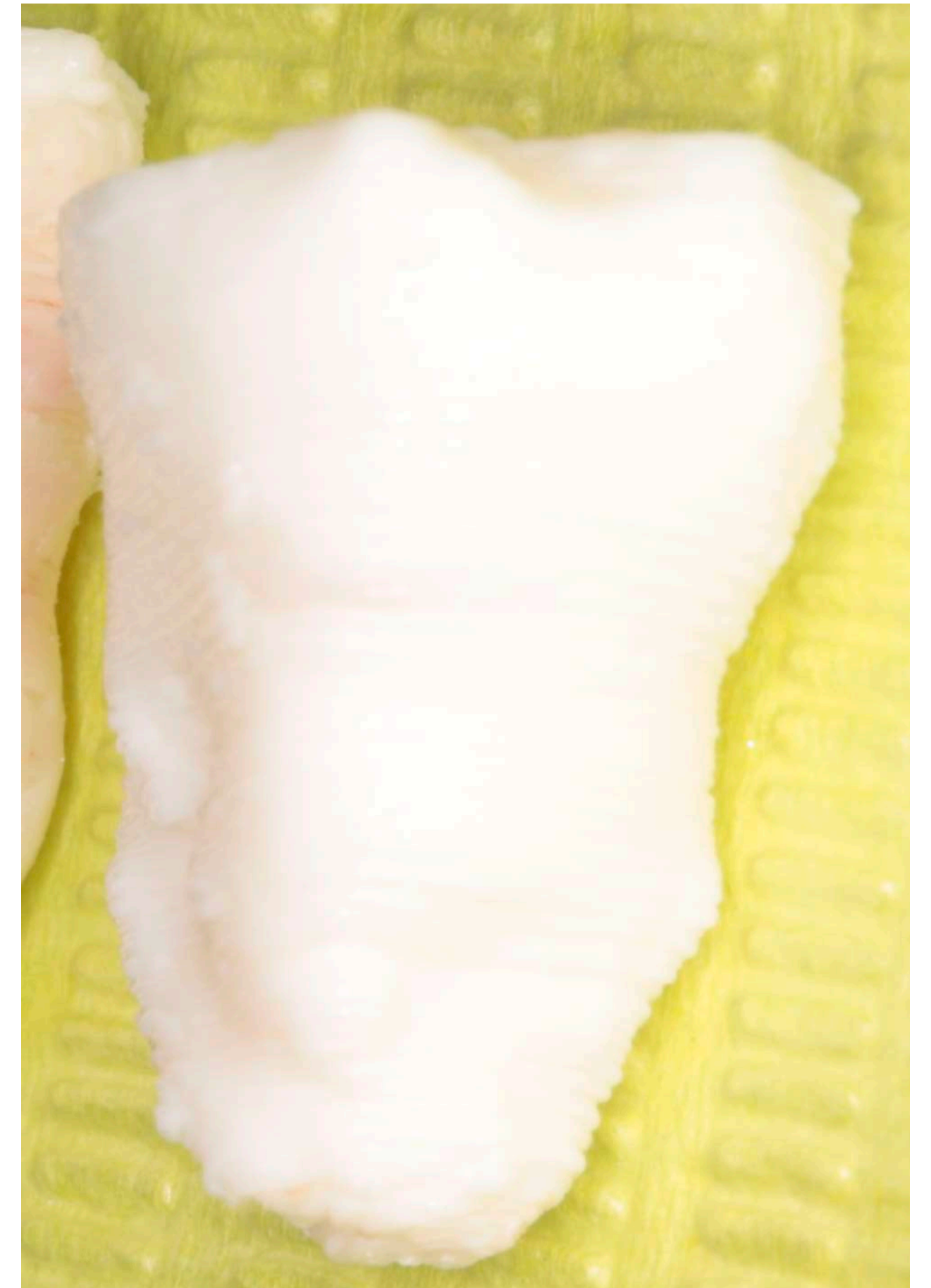


AUTOTRANSPLANTE

TRATAMIENTO DE CONDUCTOS 3.8



DISEÑO E IMPRESIÓN
DE BIORÉPLICA DE 3.8



TRATAMIENTO CON PERIO-AID

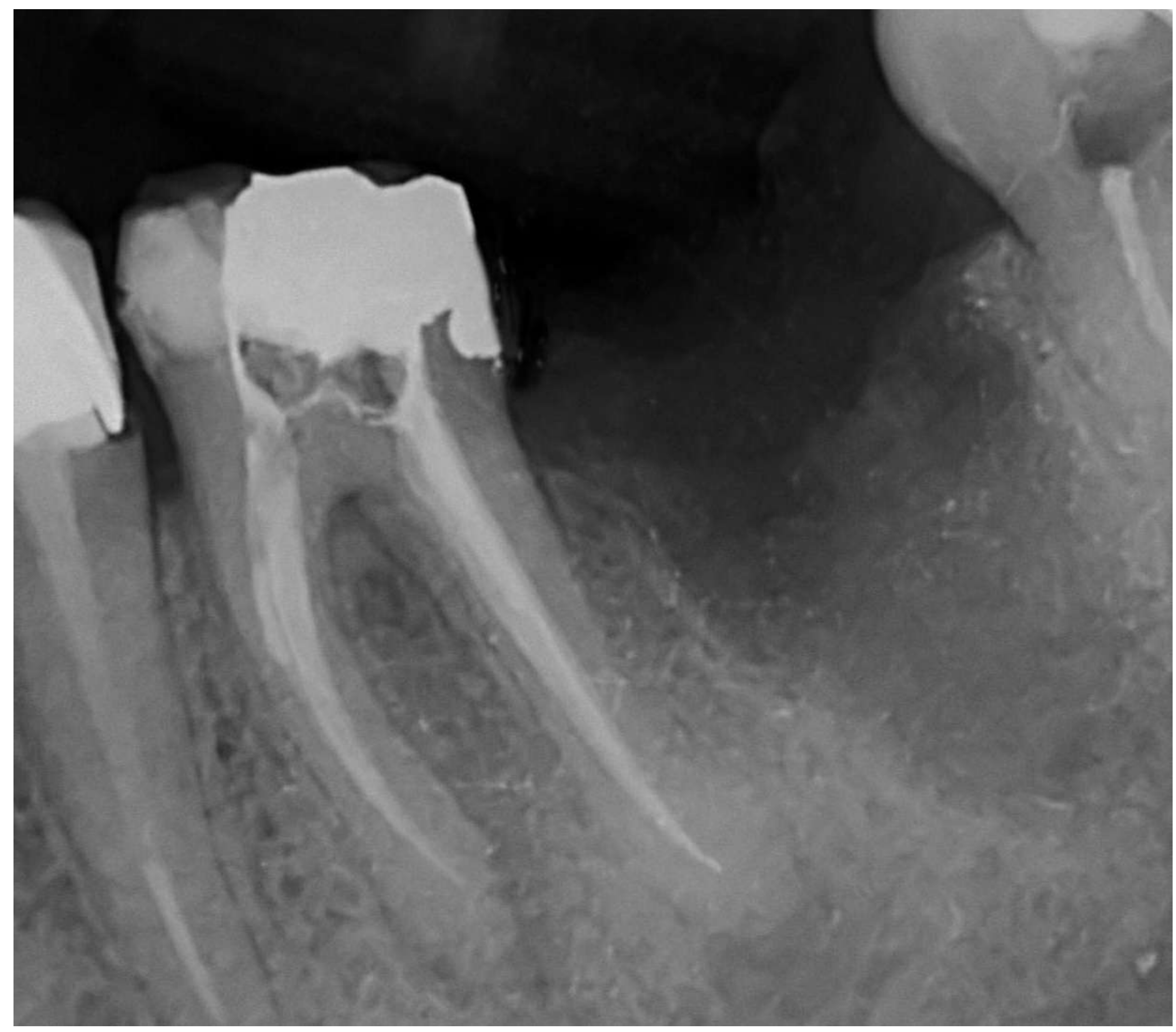
Perio·Aid® 0,12 Tratamiento (CHX 0,12% + CPC 0,05%)

Tratamiento durante 7 días previo a la cirugía de autotransplante y 7 días posteriores a la cirugía.

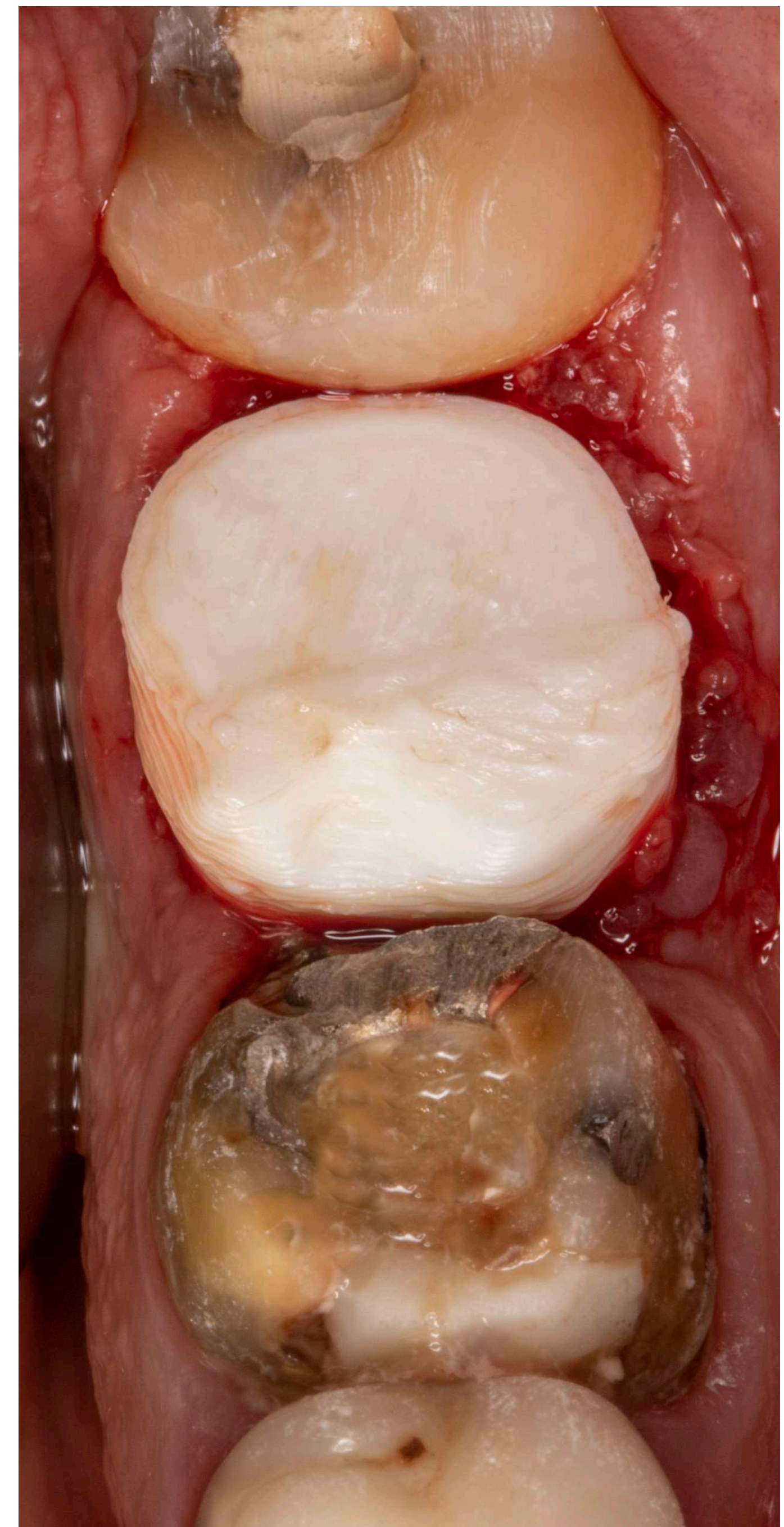
Enjuagues con 15 ml, 2 veces al día (mañana y noche) durante 30 segundos, tras el cepillado.



EXTRACCIÓN 3.7



PRUEBA DE LA BIORÉPLICA EN EL ALVEOLO RECEPTOR

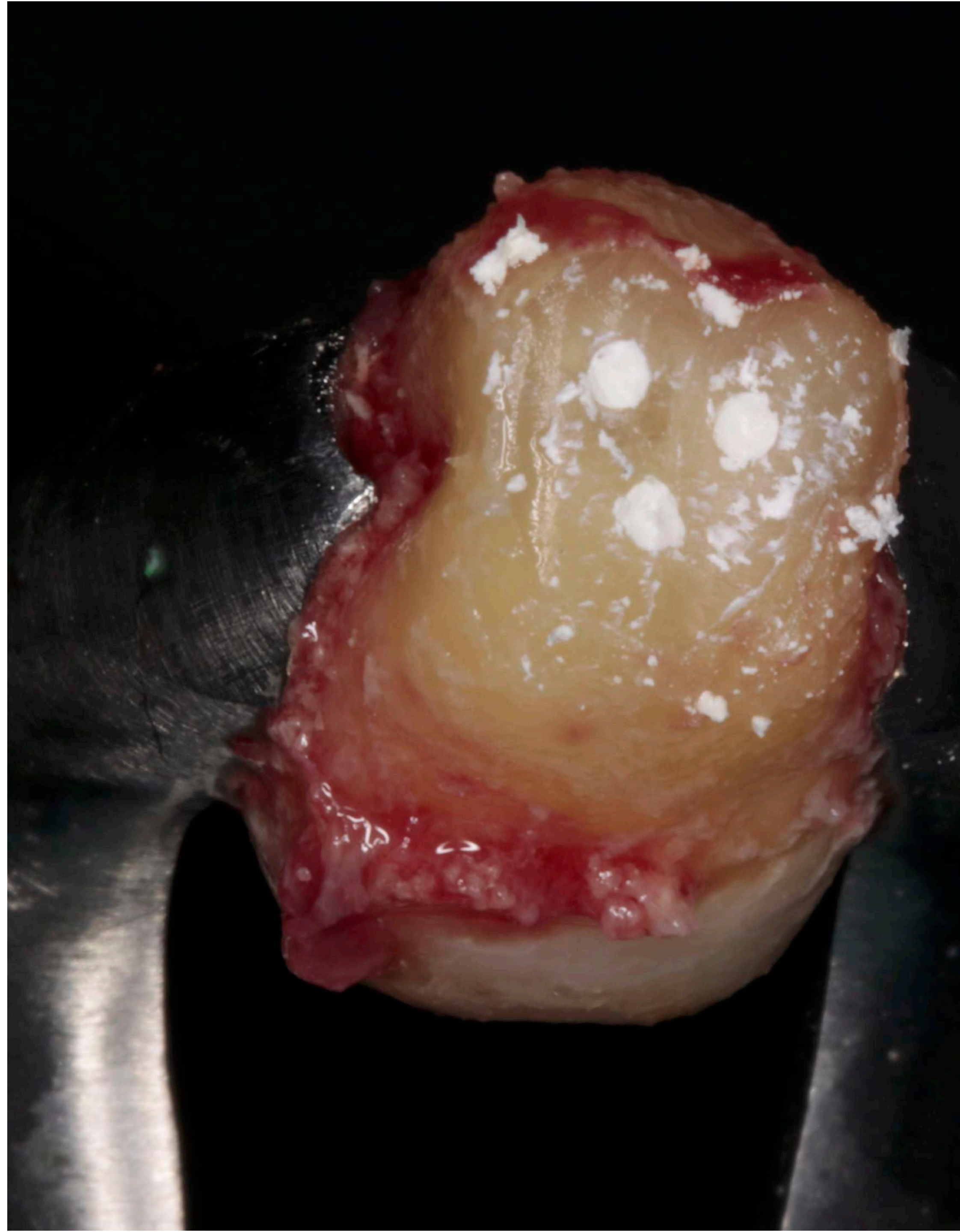


EXTRACCIÓN DEL DONANTE

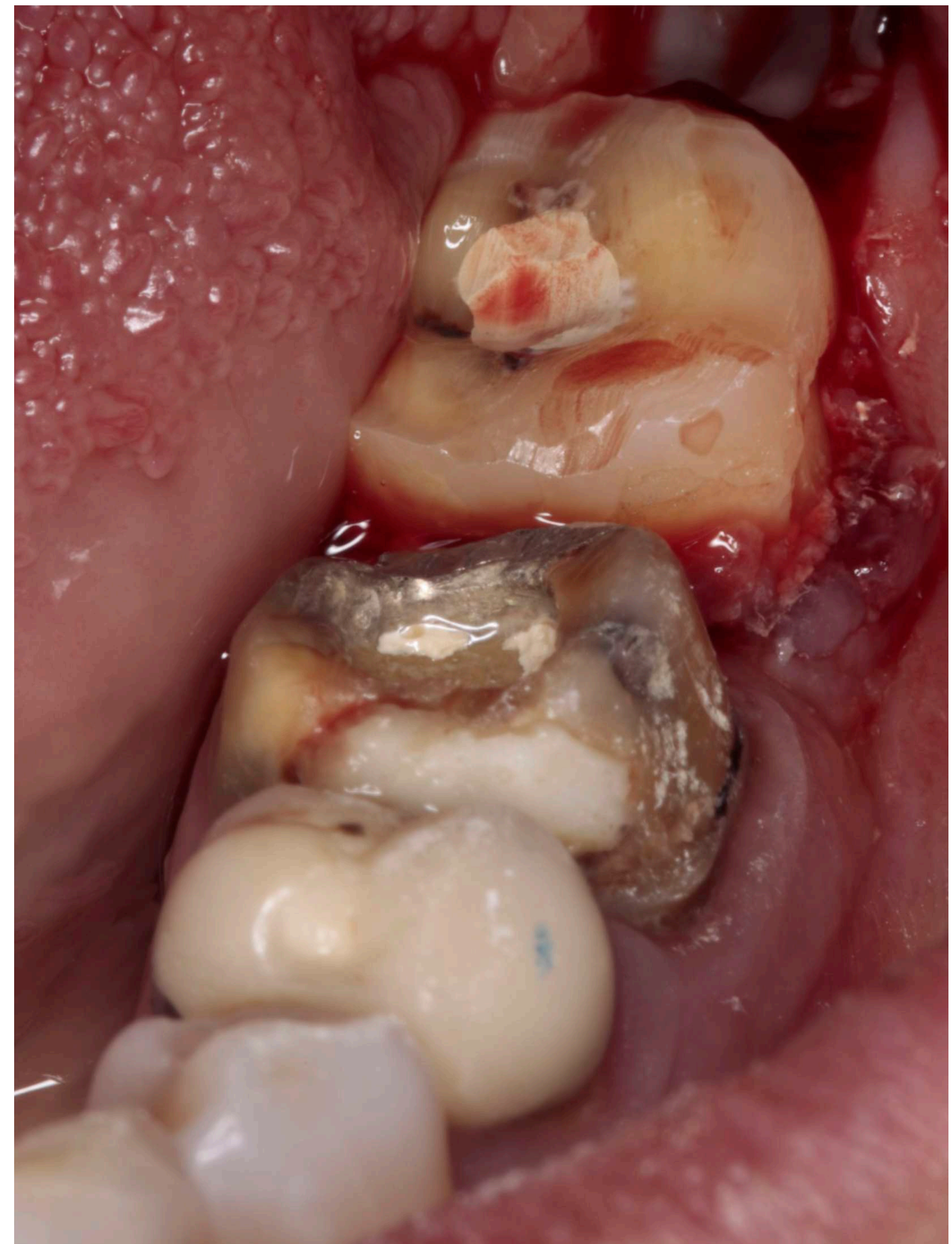
3.8



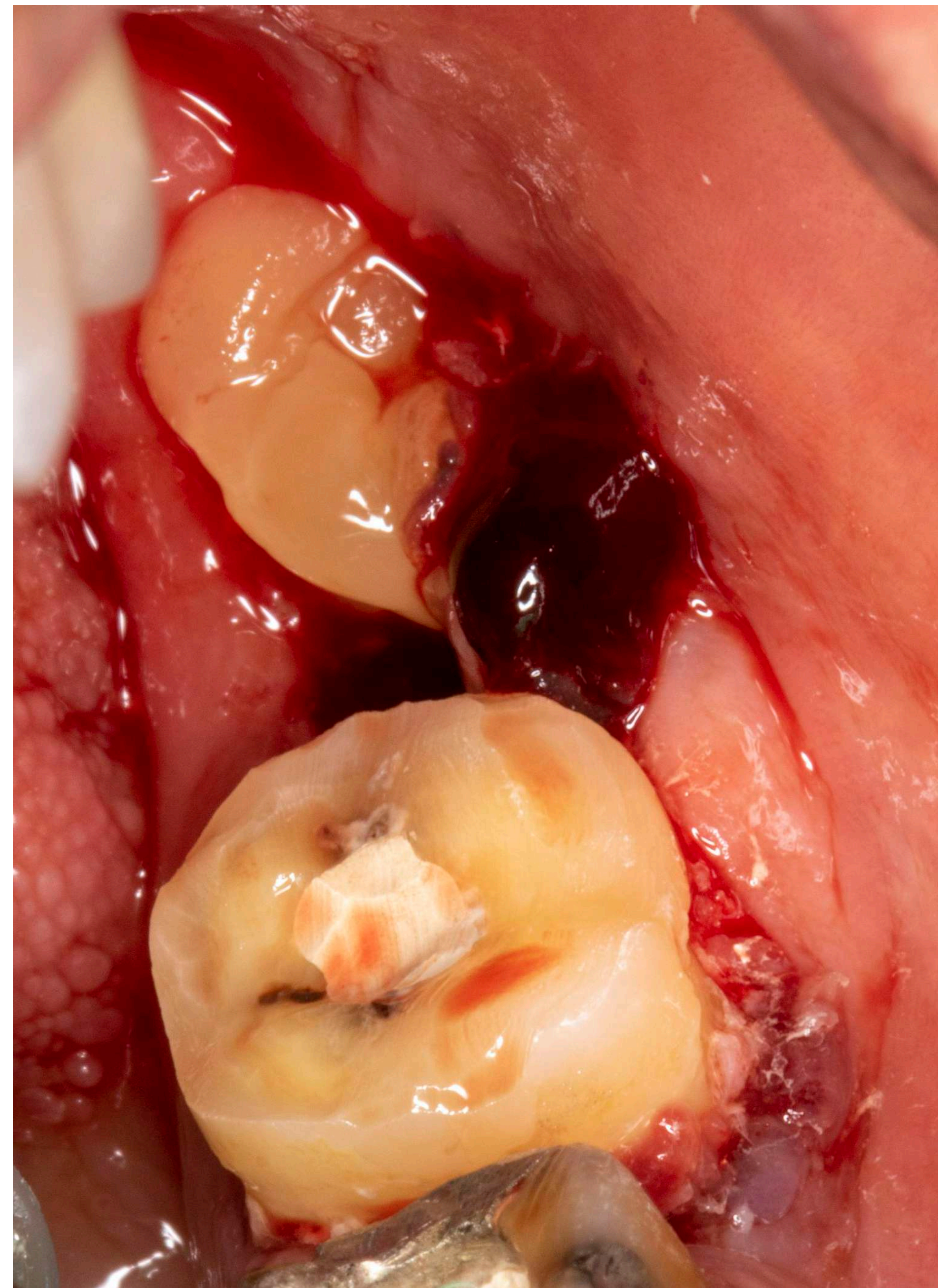
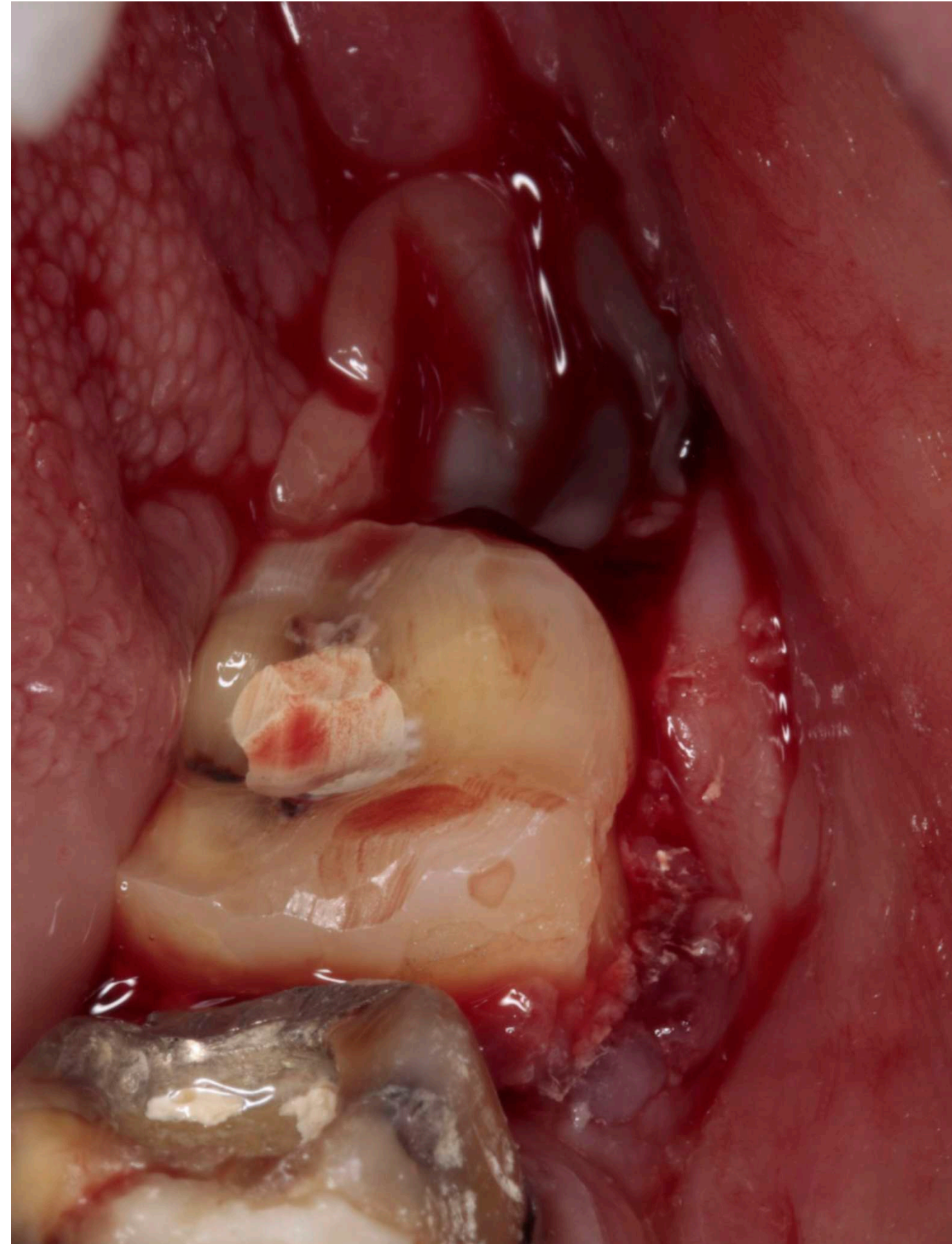
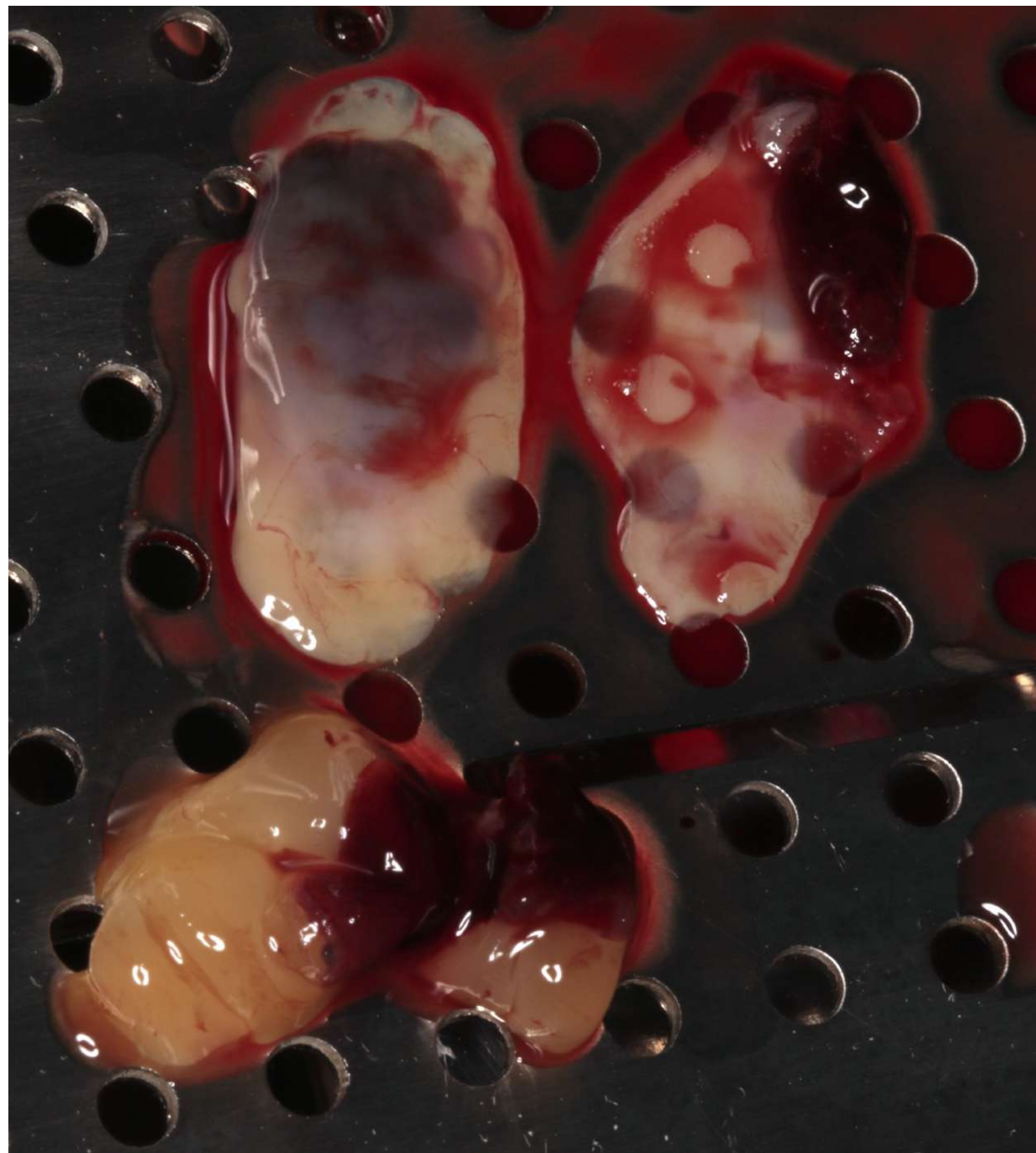
MICROCIRUGÍA APICAL EXTRAORAL DE 3.8



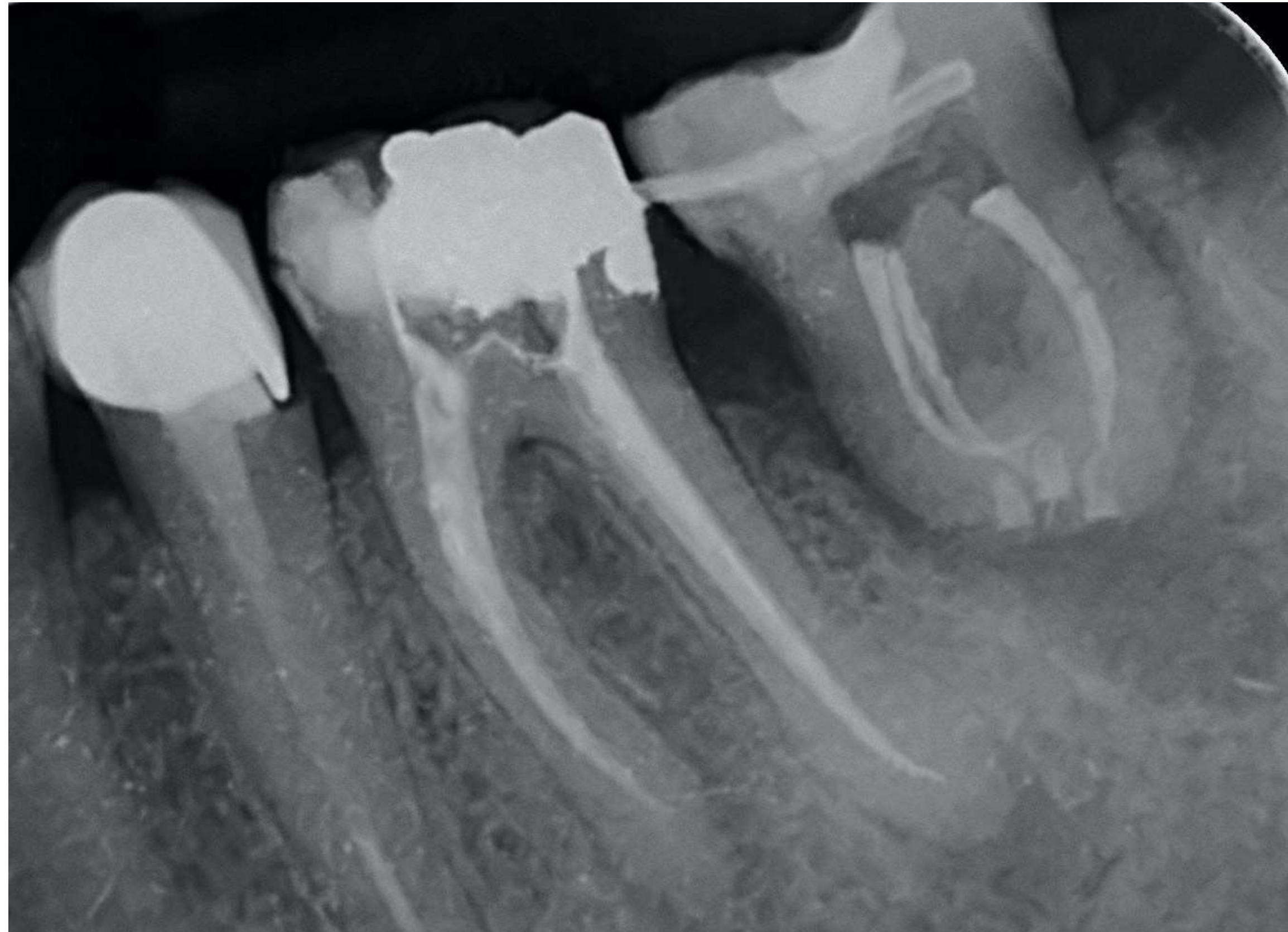
AUTOTRANSPLANTE
3.8 EN ALVEOLO 3.7



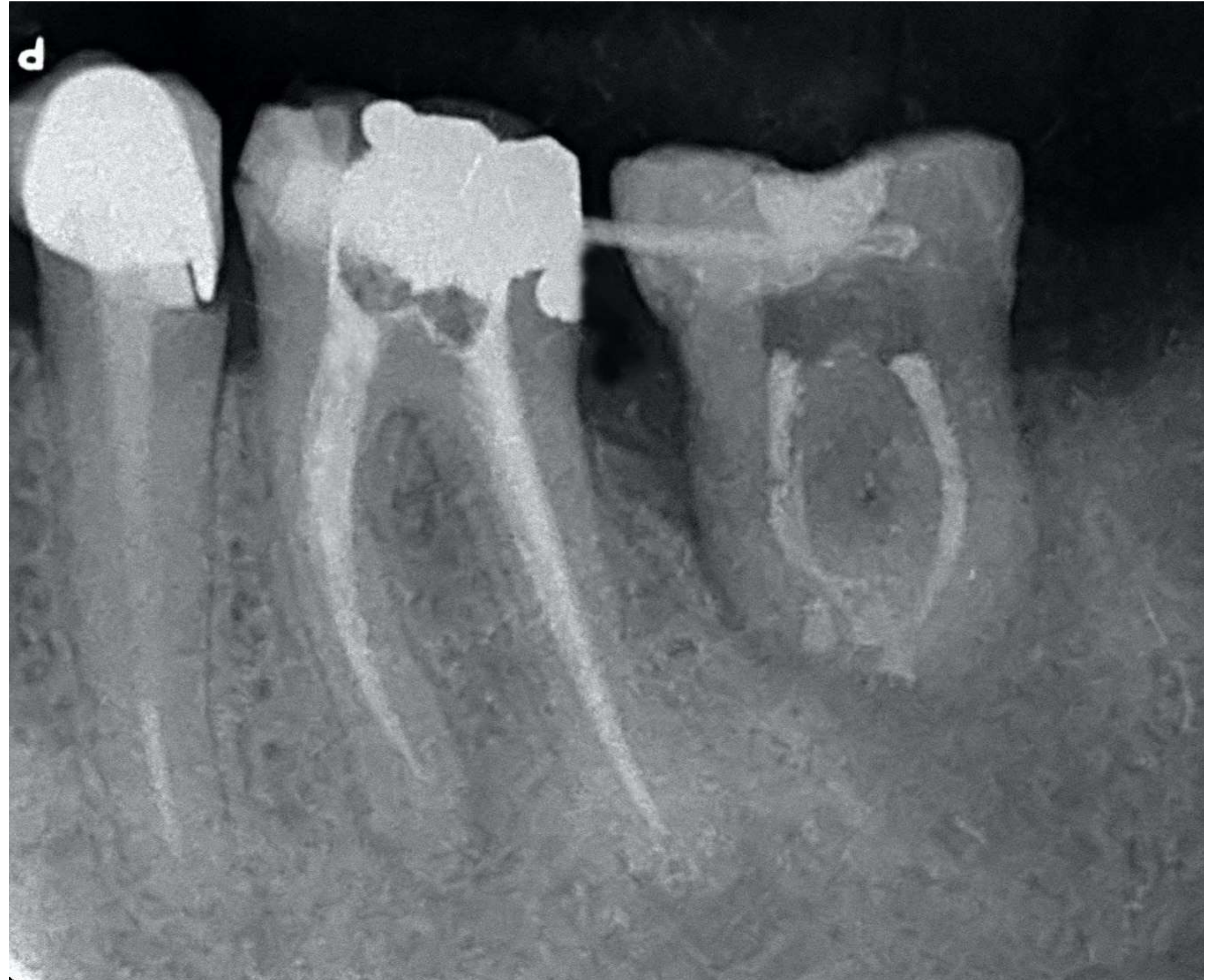
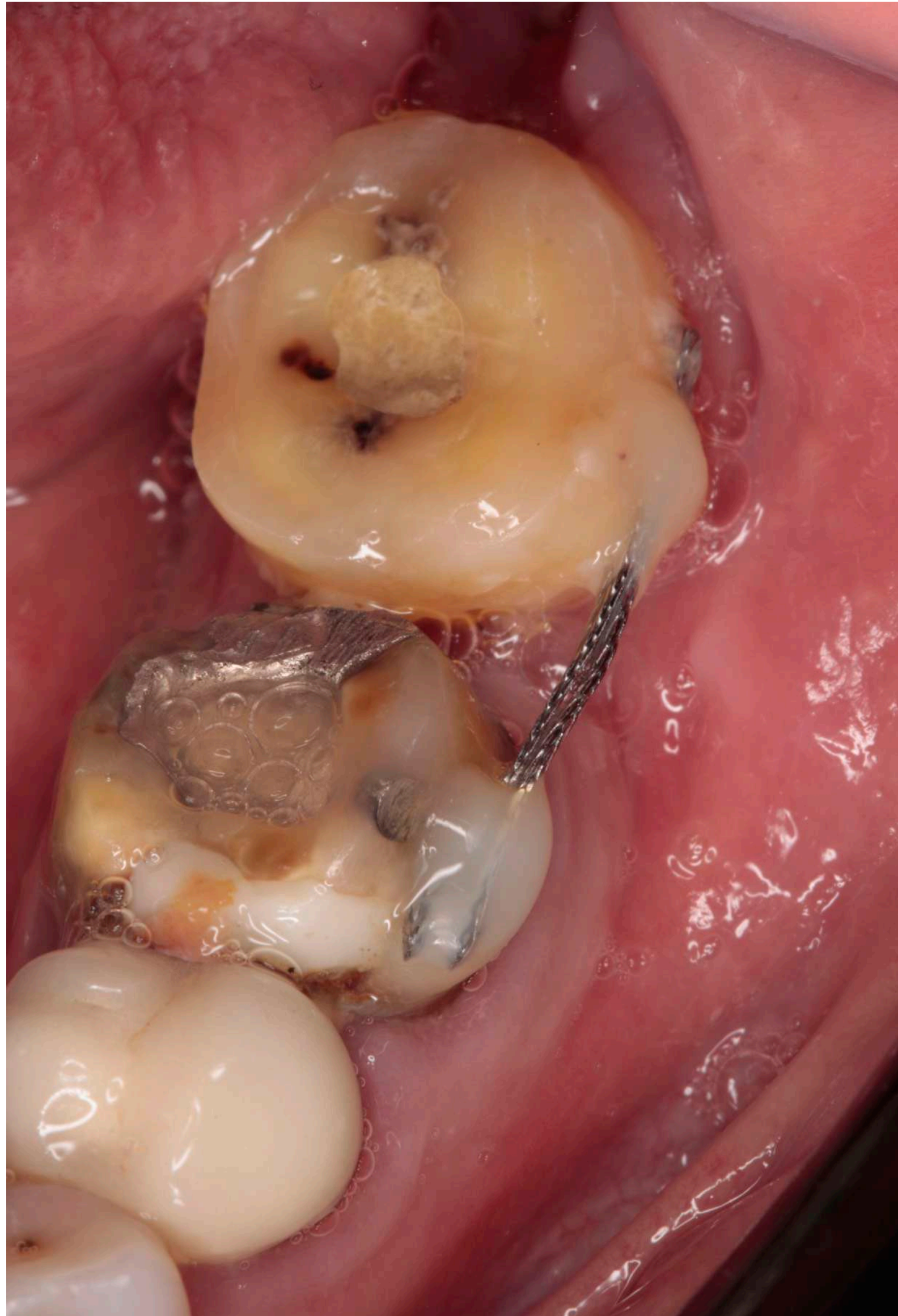
L-PRF EN
ALVÉOLO 3.8



FERULIZACIÓN SEMIRÍGIDA



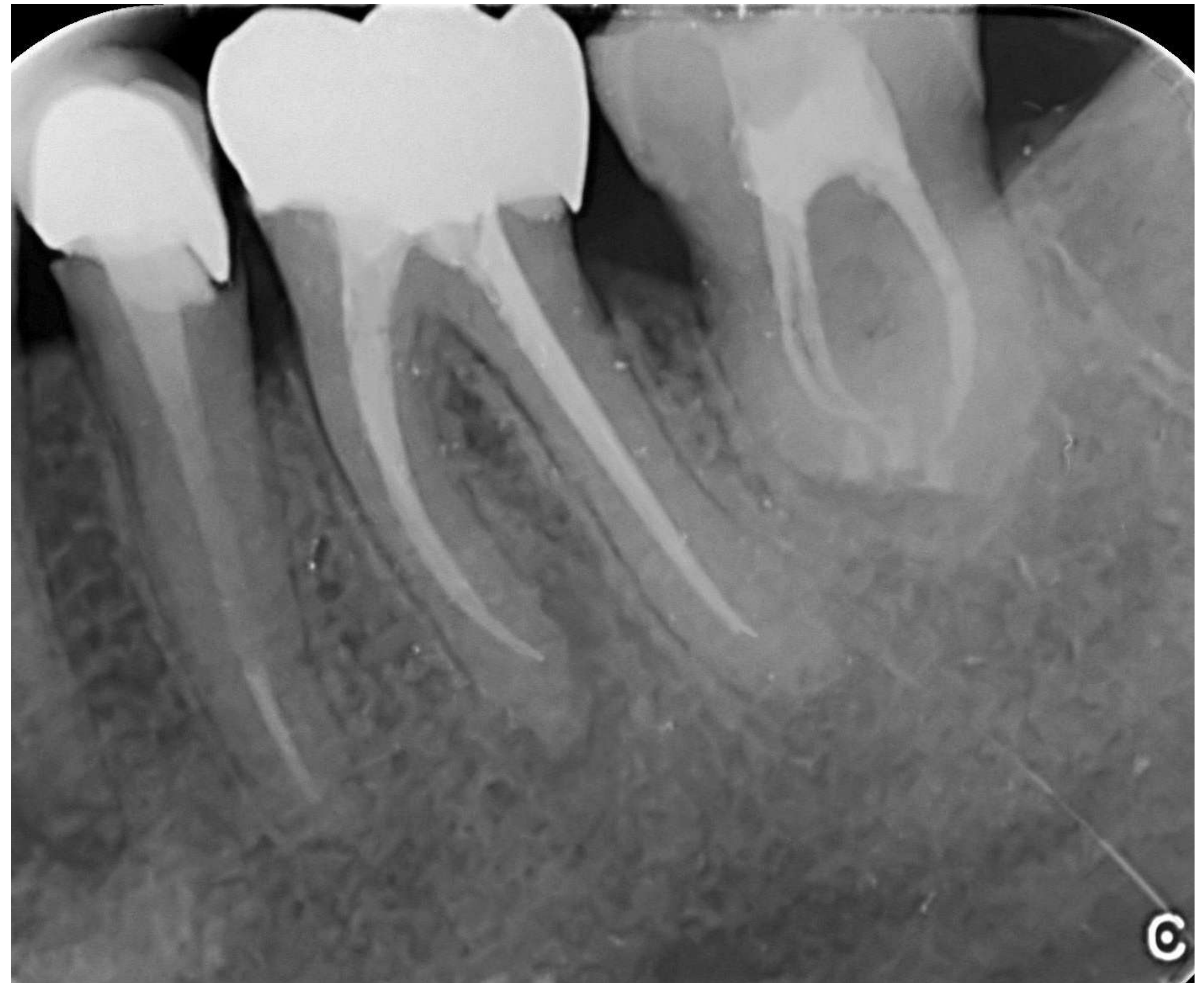
CICATRIZACIÓN 1 SEMANA



RETIRADA
FERULIZACIÓN
15 DIAS



CONTROL 6 MESES





CONTROL
15 MESES

